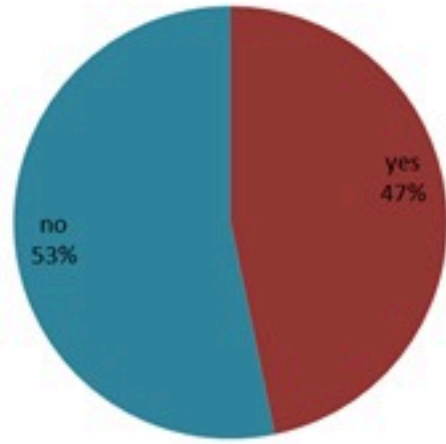


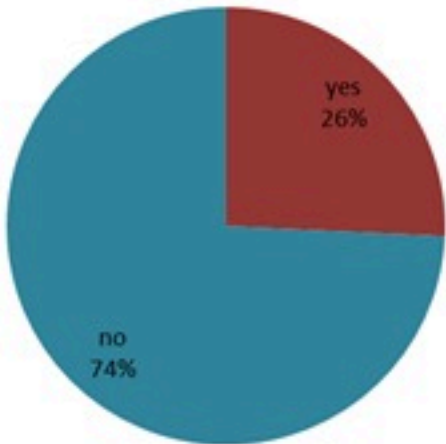
Call Center
1787

ترصد الكوليرا في لبنان 25 تشرين الأول 2022

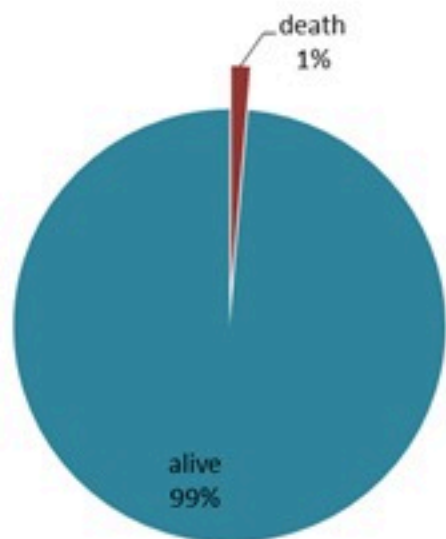
الجمهورية اللبنانية
وزارة الصحة العامة
برنامج الترصد الوبائي



حسب ظهور
العوارض
(المثبتة)



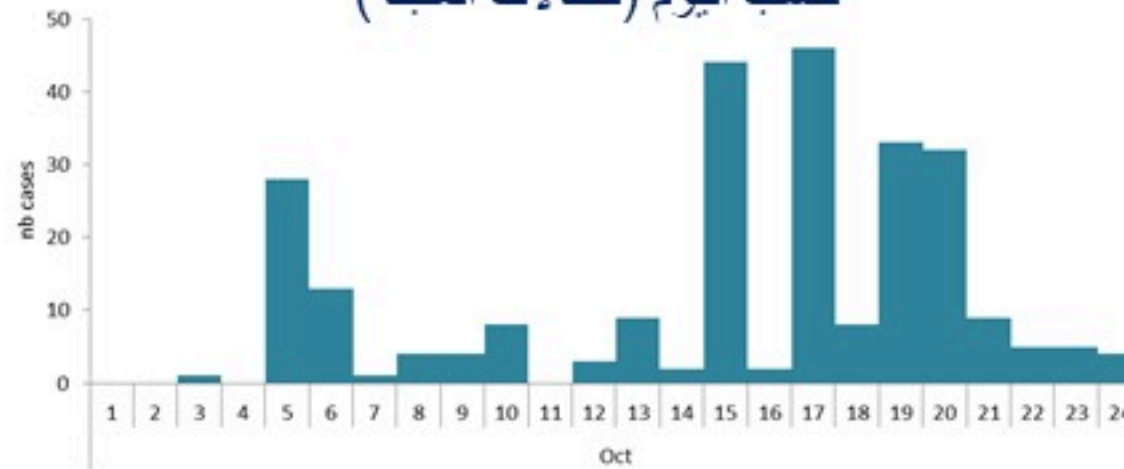
حسب
الاستشفاء
(المثبتة)



حسب تطور
الحالة
(المشبهة و المثبتة)

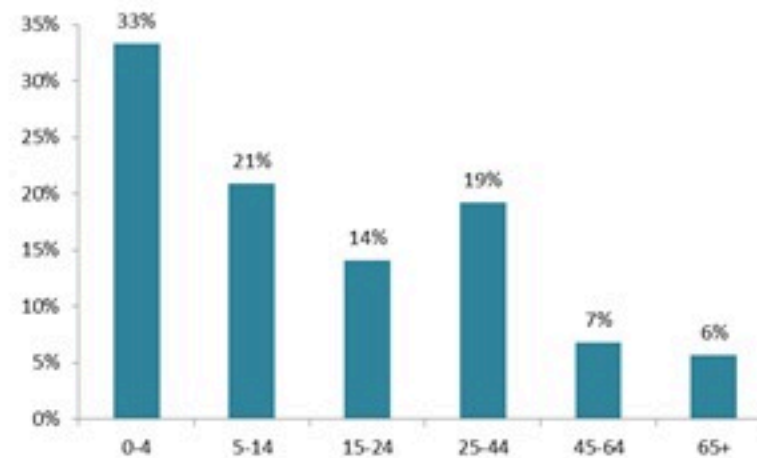
الوفيات (المثبتة)		الحالات المثبتة (في 24 ساعة الماضية)		كافة الحالات المشبهة والمثبتة	
التراكمي	الجديدة	التراكمي	الجديدة	التراكمي	الجديدة
11	0	305	18	803	85

حسب اليوم (للحالات المثبتة)



النمط المصلي
Vibrio cholerae
O1 El-Tor
Ogawa

حسب الفئة العمرية (للحالات المثبتة)



حسب البلدة (للحالات المثبتة)

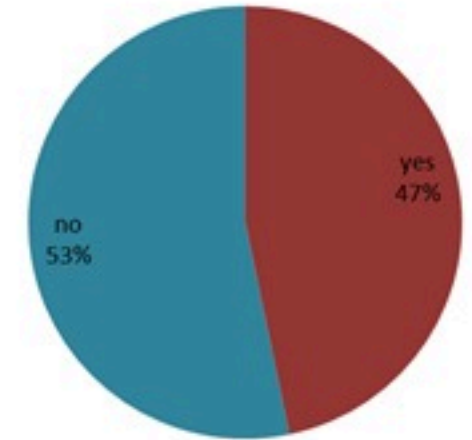


Cholera 25 Oct 2022

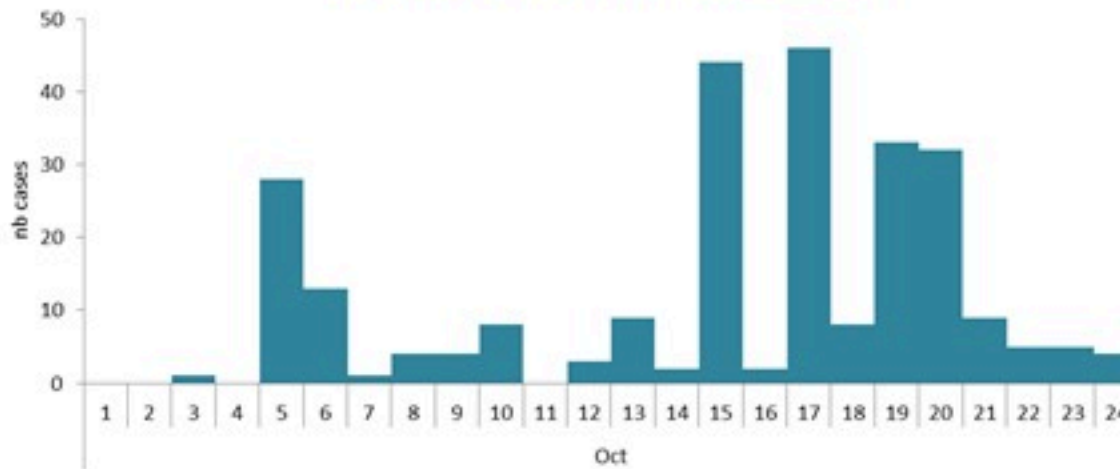
Call Center
1787

All cases (suspected and confirmed)		Confirmed Cases past 24 hours		Deaths (confirmed)	
New	Cumulative	New	Cumulative	New	Cumulative
85	803	18	305	0	11

By Presence
of Illness
(confirmed)

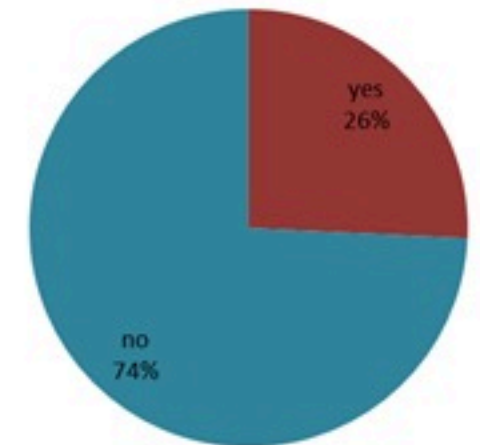


By day (confirmed cases)



Serotype
Vibrio
cholerae
O1 El-Tor
Ogawa

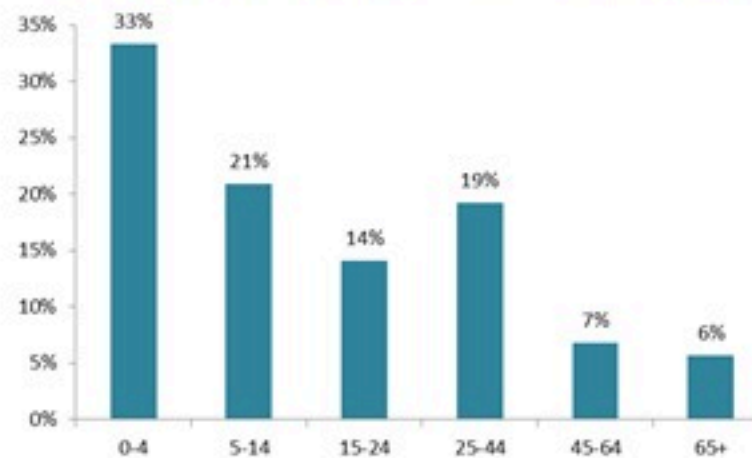
By Hospital
Admission
(confirmed)



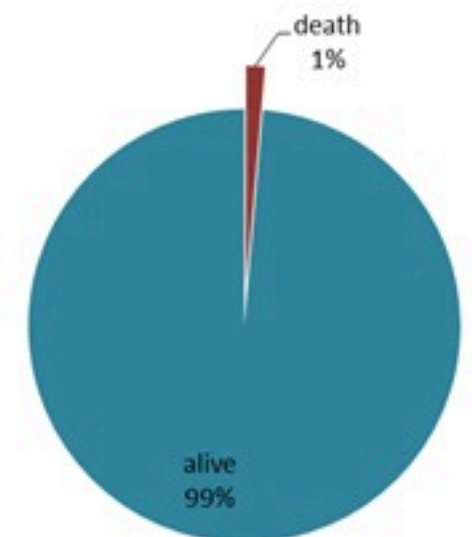
By locality (confirmed cases)



By age group (confirmed cases)



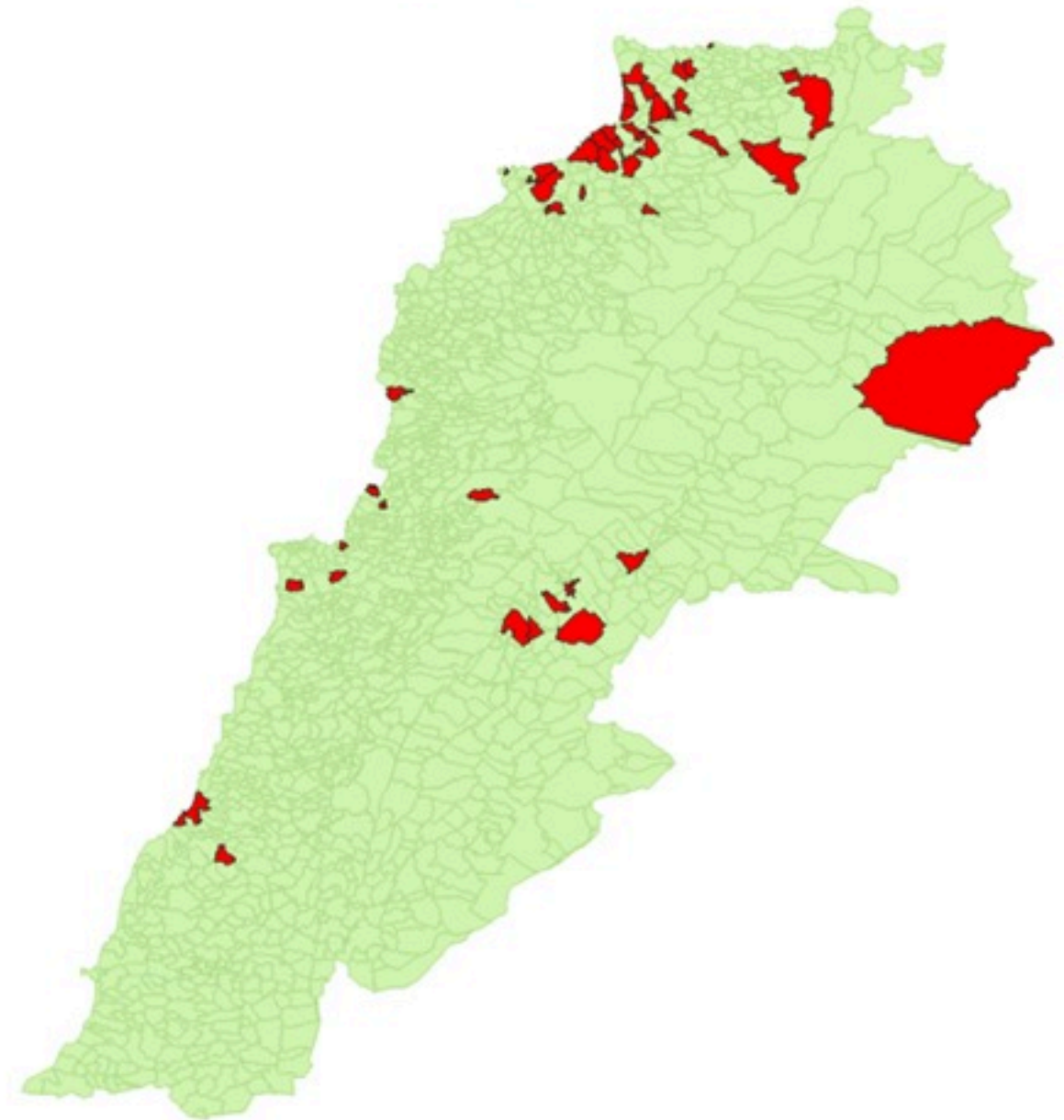
By Outcome
(suspected and
confirmed)



Cholera Surveillance Update

25 Oct 2022

By locality (confirmed)
حسب البلدة (المثبتة)



Caza/القضاء	Locality	البلدة	Nb
Akkar عكار	Bebnine / Abdeh	ببنين / العبدية	98
	Halba	حلبا	1
	Hweich	الحويش	3
	Saadine	سحدين	4
	Cheickh Ayach /Aboudieh	شيخ عياش / الصبوية	1
	Mhamarah / Nahr Bared	المحمرة / نهر البارد	11
	Fneydek	فنديق	2
	Beit Haddara	بيت حدارة	1
	Qaabrine / Tall Hayat	قعبرين / تل حياة	8
	Qobet Chamra	قبة شمرا	18
	Qlayat	قلعات	3
	Jdeidet Qaytee	جديدة القيطع	1
	Miniara	منيارا	3
	Tall Abbas Charqui	تل عباس الشرقي	1
	Araqa	عرقا	1
	Bireh	البيرة	2
	Qbaiyat	القبليات	1
	Mqyatea	مقيطع	1
	Ouadi Jamous	وادي الجاموس	1
	Minieh Dannieh المنية الضنية	Rihanieh	الريحانية
Zouk Bhanine		ذوق بحنين	3
Minieh		المنية	5
Merkabta		مركبتا	2
Qattine		قطين	1
Tripoli طرابلس	Baddawi	البداوي	3
	Qobbeh	القبة	2
	Mina	المينا	1
Baalbeck بعلبك	Arsal	عرسال	19
	Temnine Tahta	تمنين التحتا	9
Kesrwan كسروان	Jounieh Sarba*	جونية صربا	4
	Bqaatouta	بقتوتة	8
	Aintoura	عينطورة	1
Zahleh رحلة	Qob Elias	قبة الياس	7
	Hawch Oumara	حوش الامراء	5
	Bar Elias	بر الياس	1
	Maalaqa	المعلقة	1
	Haouch Mandara	حوش مندرة	1
	Saadnayel	سعدنايل	3
Zghorta زغرتا	Zghorta	زغرتا	2
	Majdlaya	مجدليا	3
	Miriata	مرياطة	1
	Tallet Zghorta	تلة زغرتا	1
Baabda/بعيدا	Borj Brajneh	برج البراجنة	2
Metn المتن	Mansourieh	المنصورية	1
	Zalqa	زلقا	1
Nabatieh/النبطية	Zafta	زفتا	1
Saida/صيدا	Ghazieh	الغازية	1
Jbeil/حبيل	Jbeil	حبيل	1