

## الخطوط الساخنة

1760 (الصليب الأحمر)  
1787 (وزارة الصحة)

# ترصد الكوليرا في لبنان 17 تشرين الثاني 2022

الجمهورية اللبنانية  
وزارة الصحة العامة  
برنامج الترصد الوبائي



## حملة التلقيح ضد الكوليرا

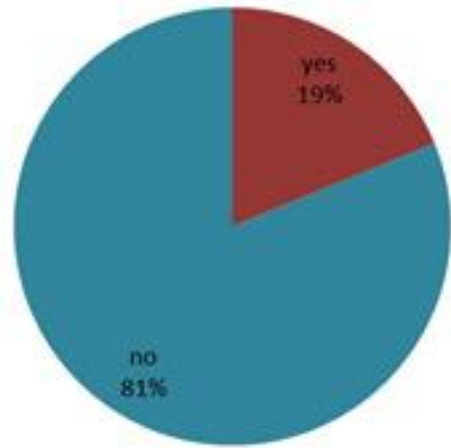
العدد التراكمي للجرعات لتاريخ امس

التراكمي

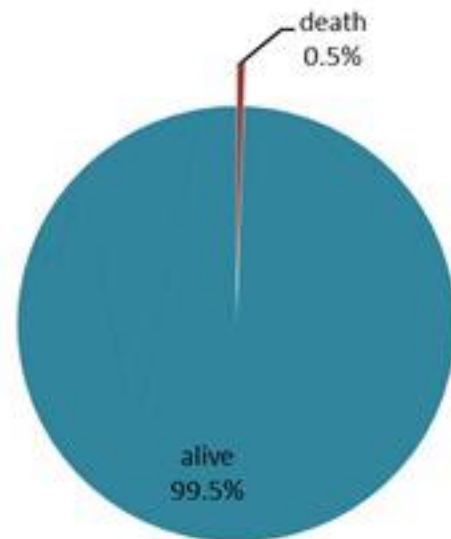
ليوم امس

165,600

36,482



حسب الاستشفاء  
(المشبهة والمتبنة)



حسب تطور  
الحالة  
(المشبهة والمتبنة)

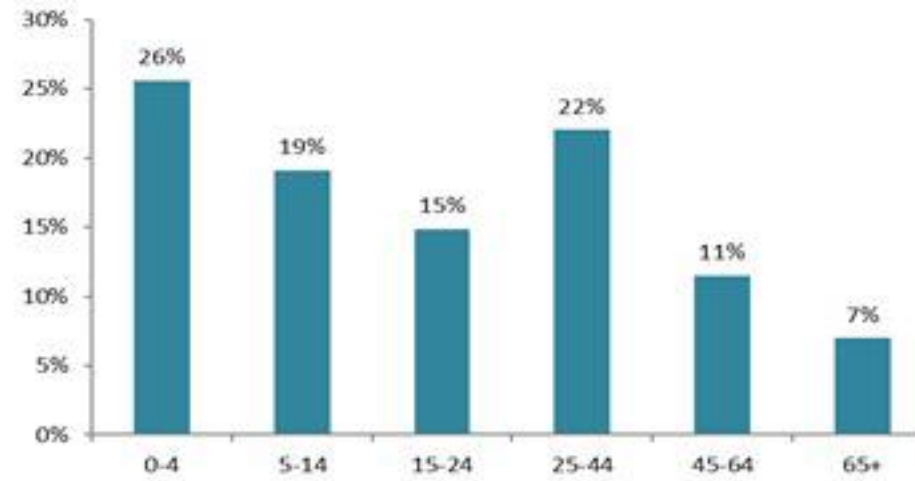
الوفيات (المتبنة)		الحالات المثبتة		كافة الحالات المشبهة والمتبنة	
التراكمي	الجديدة (آخر 24 ساعة)	التراكمي	الجديدة (آخر 24 ساعة)	التراكمي	الجديدة (آخر 24 ساعة)
20	1	569	2	3838	167

حسب تاريخ الإبلاغ  
(للحالات المثبتة والمتبنة)



عدد الاسرة  
المستعملة  
(للحالات المشبهة  
والمتبنة)  
55

حسب الفئة العمرية  
(للحالات المشبهة والمتبنة)



حسب البلدة  
(للحالات المثبتة)



# Cholera Surveillance Report

## 17 Nov 2022

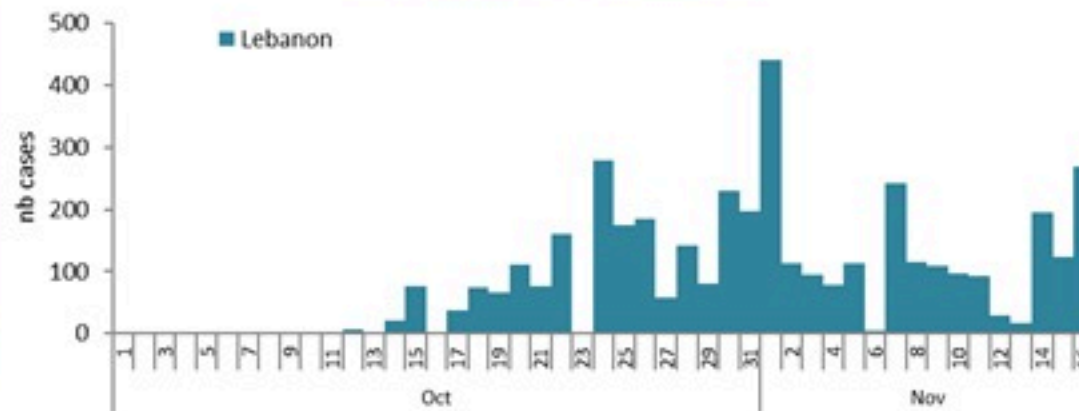
**Call Centers**  
 1760 (Red Cross)  
 1787 (MOPH)

All cases (suspected and confirmed)		Confirmed Cases		Deaths (confirmed)	
New (past 24 h)	Cumulative	New (past 24 h)	Cumulative	New	Cumulative
<b>167</b>	<b>3838</b>	<b>2</b>	<b>569</b>	<b>1</b>	<b>20</b>

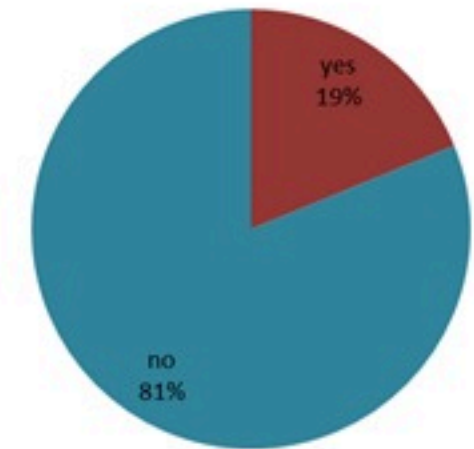
Cholera Vaccination Campaign (Cumulative of delivered doses up to past day)	
Past day	Cumulative
<b>36,482</b>	<b>165,600</b>

**Total occupied  
beds  
(suspected/  
confirmed)**  
**55**

By date of report  
(suspected and confirmed)



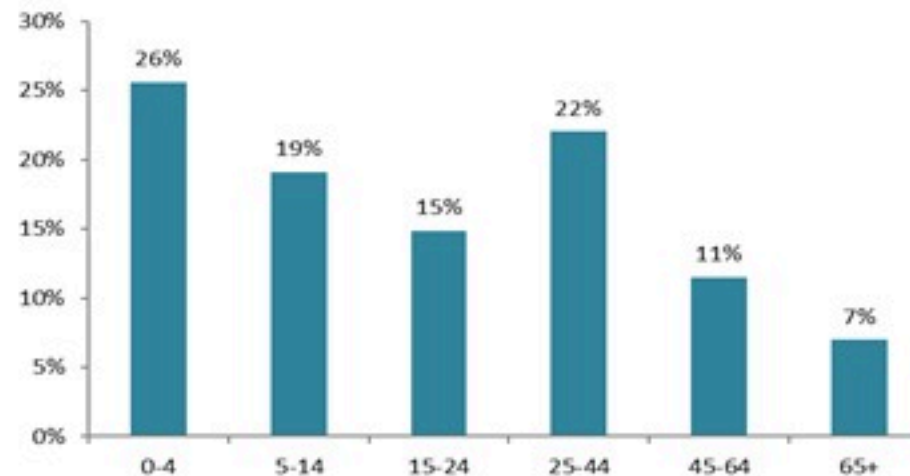
By Hospital Admission  
(suspected and confirmed)



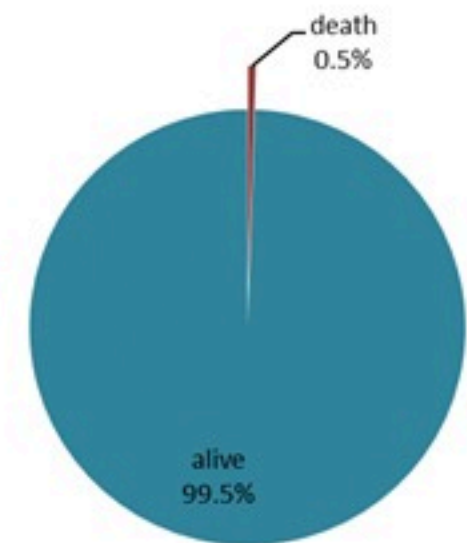
By locality (confirmed cases)



By age group  
(suspected and confirmed cases)



By Outcome  
(suspected and confirmed)

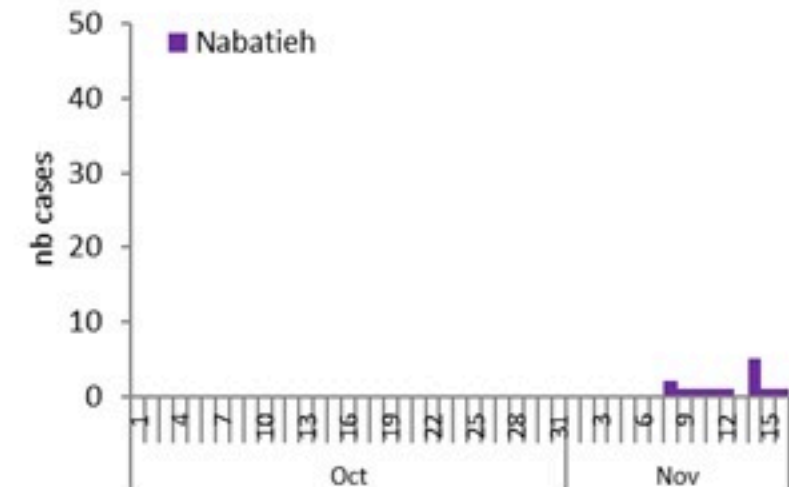
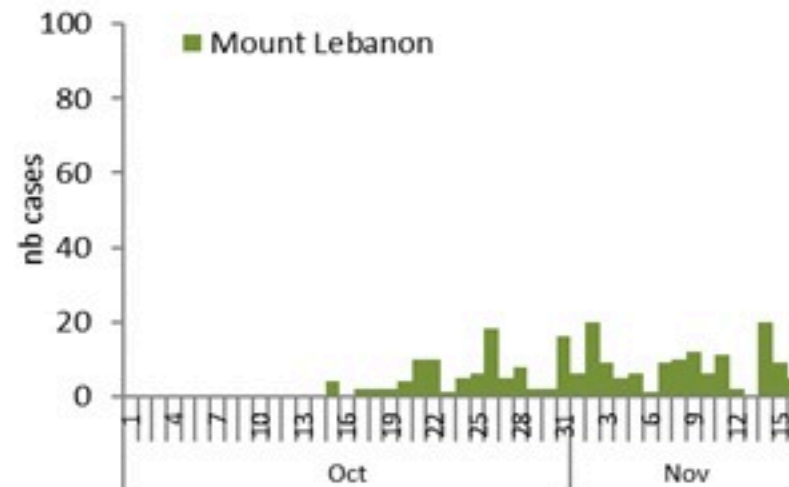
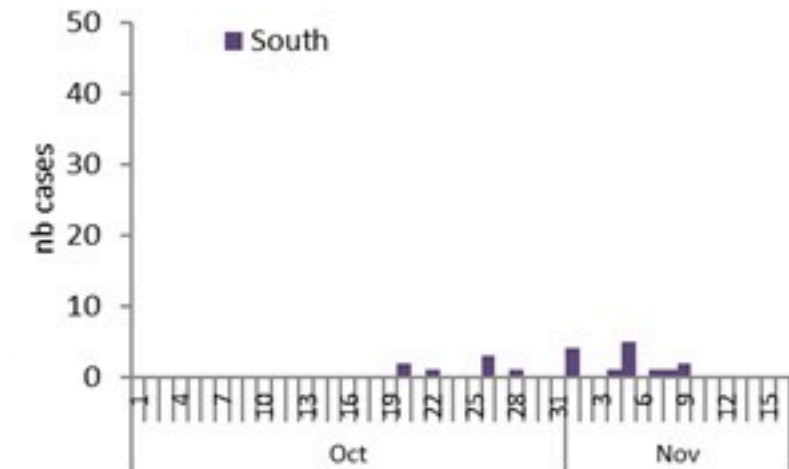
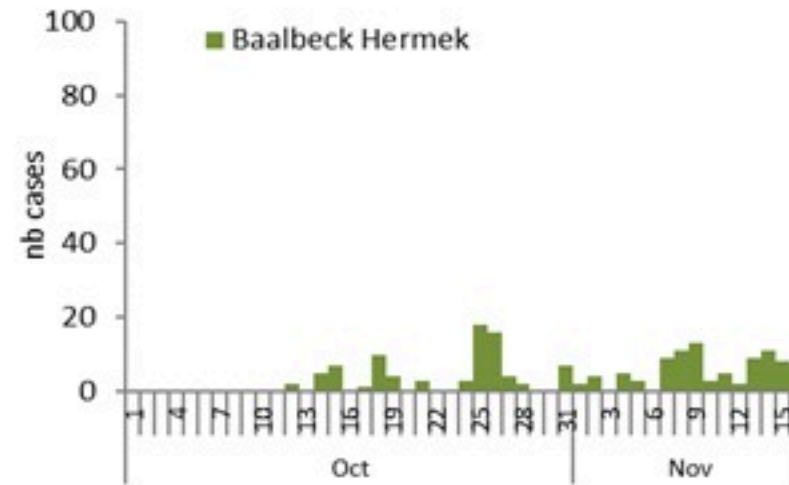
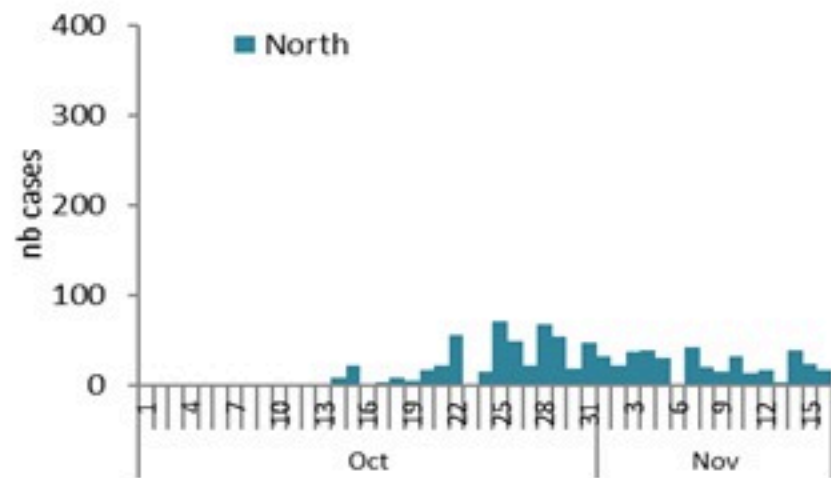
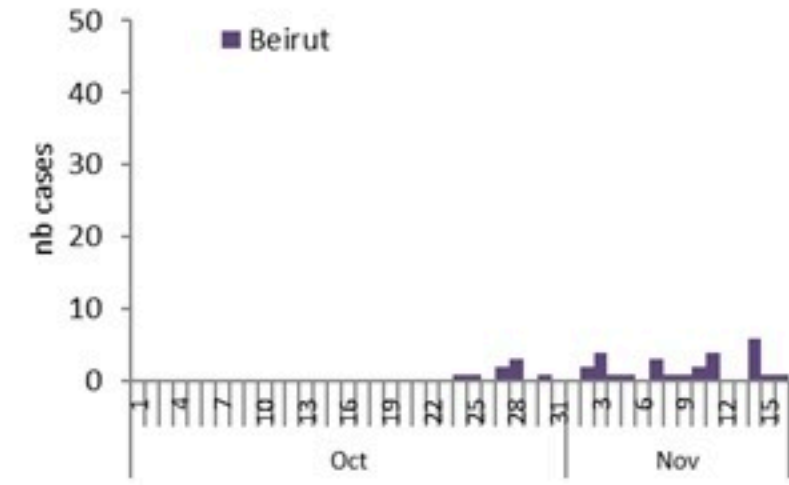
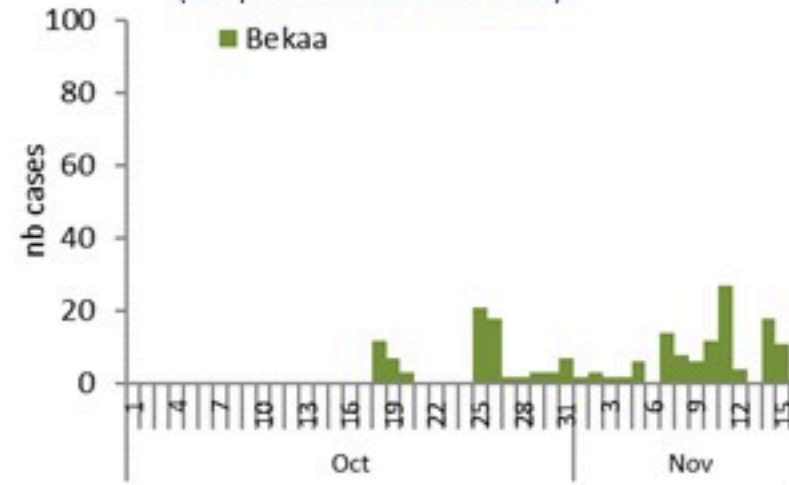
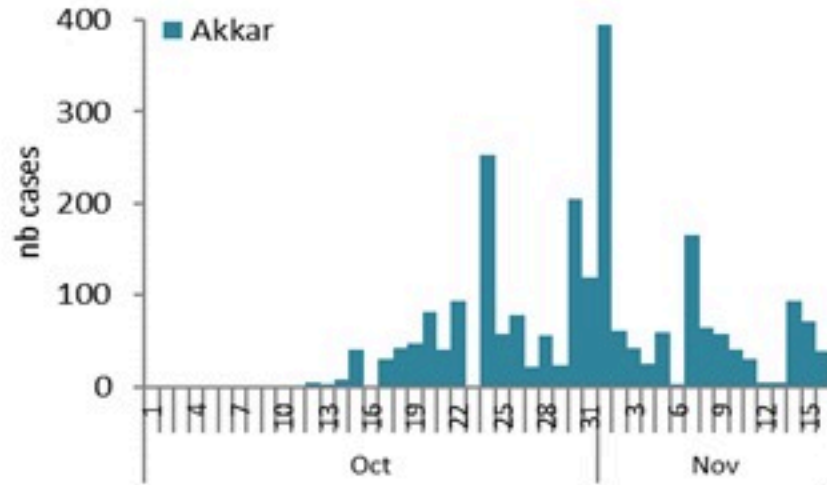




# Cholera Surveillance Report

## 17 Nov 2022

Epicurves by date of reporting by province  
(suspected and confirmed)

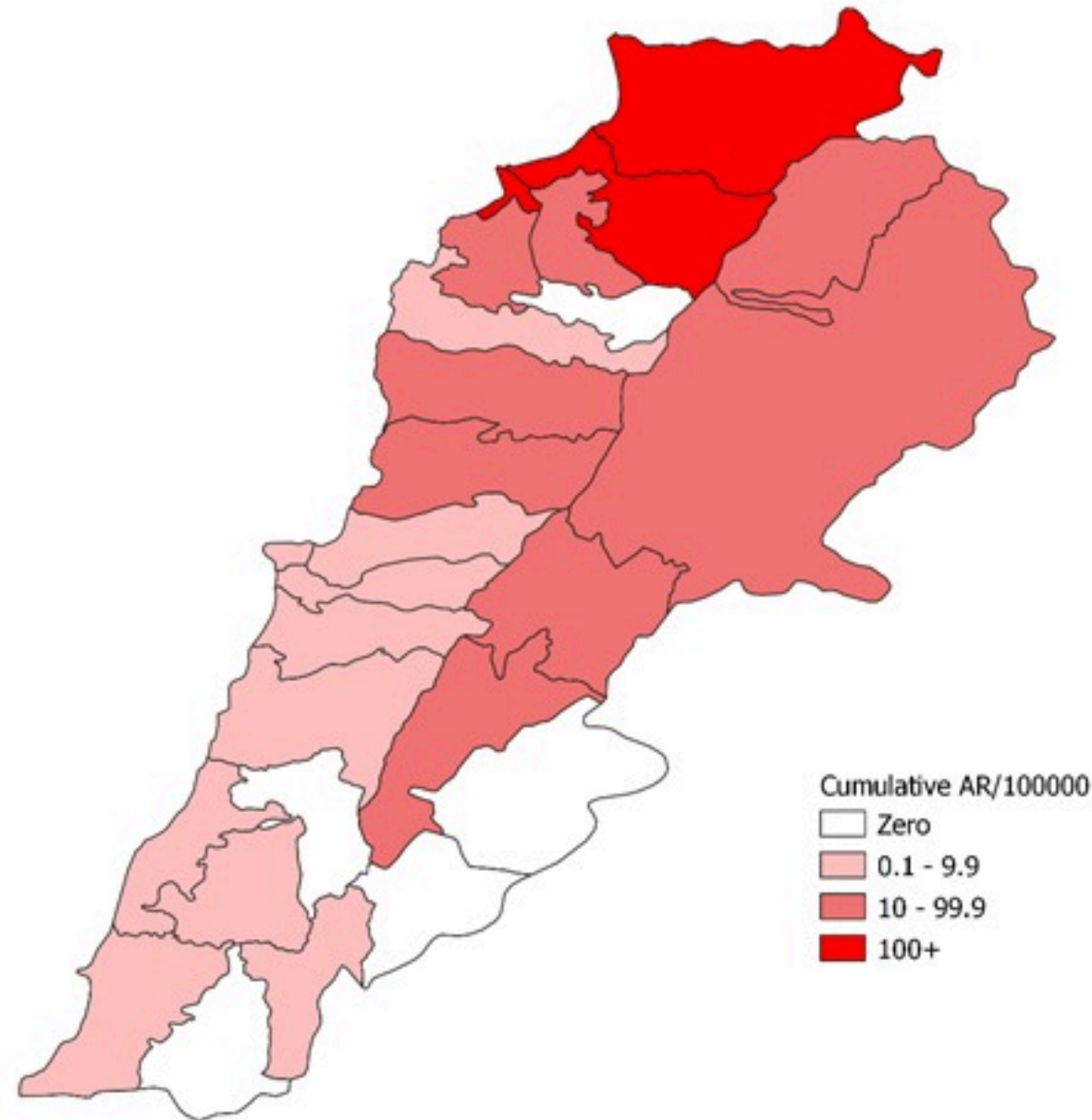


# Cholera Surveillance Update

## 17 Nov 2022

4

Cumulative Attack Rate per 100,000 (suspected and confirmed)  
نسبة الحدوث التراكمية لكل مئة ألف نسمة (الحالات المشتبهية والمثبتة)



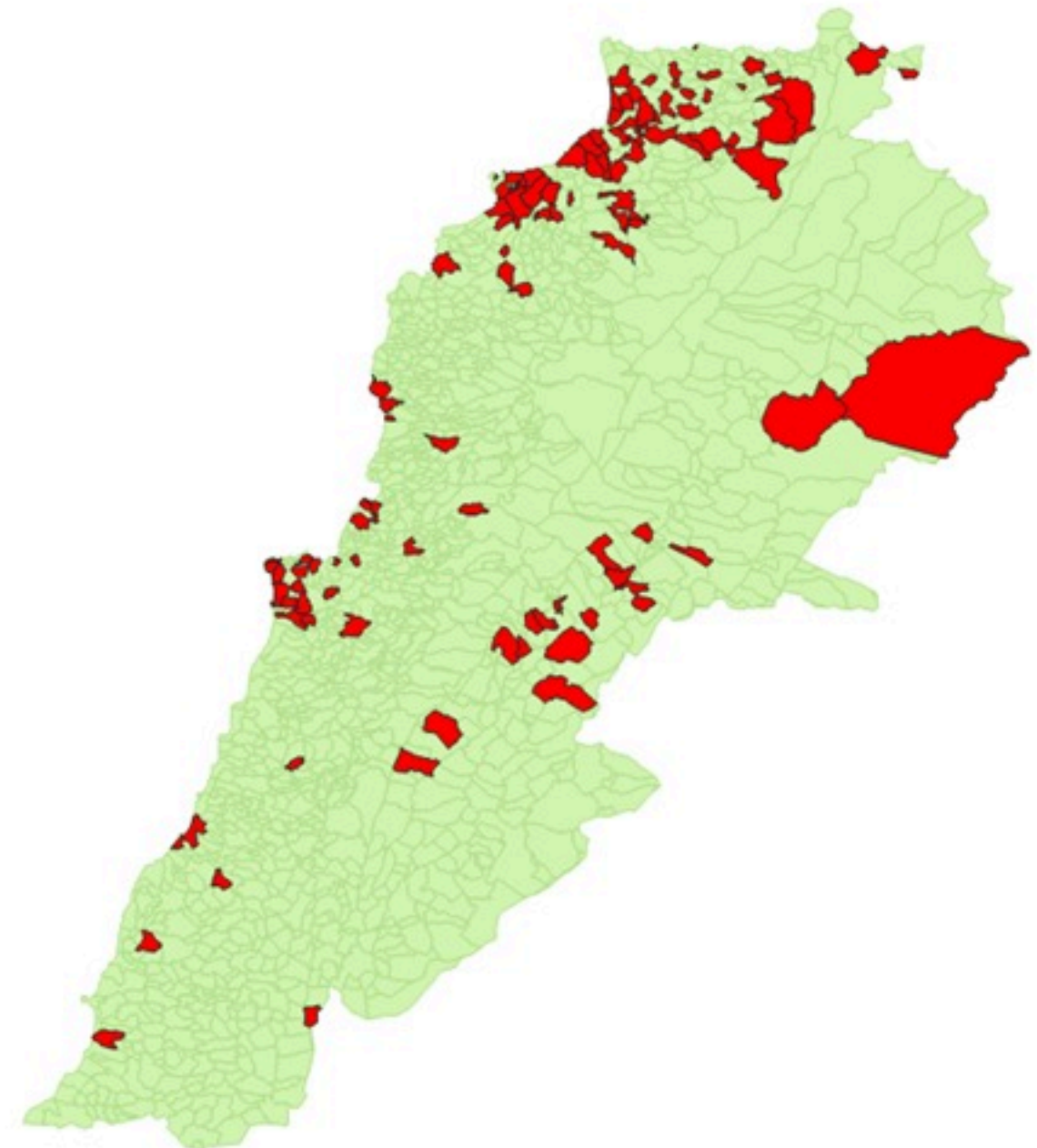


# Cholera Surveillance Update

## 17 Nov 2022

5

By locality (confirmed)  
حسب البلدة (المتبنة)



Figures in table are subject to modification following updates and data correction

Caza	Locality	cases	Caza	Locality	cases	
Akkar	Akkar Atika	1	Kesrwan	Aintoura	1	
	Amayer/Duadi Khaled	1		Bqaatouta	7	
	Arqa / Marlayet Haddara	2		Ghazir	2	
	Bebnine / Baddoua	140		Jounieh Ghadir	4	
	Beit Hajj/Koucha/Khreibit Jindi	3		Jounieh Sarba	4	
	Berqayel	5		Yahchouch	1	
	Bezibina	1		Zouk Mosbeh	3	
	Bireh	2		Koura	Aaba	1
	Bqerzla	1			Barsa	1
	Cheikh Ayache / Chir Hmainine	3			Dahr Ain / Ras Masqua	1
	Dahr Qambar /Hokr Qatteh	2	Rechdibbine		1	
	Fneydek	1	Kfar Aqa		1	
	Halba	1	Marjeoun		Aadaysseh	1
	Hayssa	1			Metn	Bikfaya
	Hoeuich	3		Bsalim		1
	Jdeidat Qaytee	3	Daoura/Borj Hammoud	2		
	Kfar Harra	4	Mansourieh	2		
	Kfar Melki	1	Zalqa	1		
	Khirbet Char	2	Minieh Danieh	Aadoua		1
	Kneisset Hnaider	1		Assoun	4	
	Kouachra	1		Ain El Tineh	1	
	Koueikhat	2		Bahsa	1	
	Machha	2		Bakhaaoun	4	
	Majdala	2		Bhanine / Zouk Bhanine	6	
	Memneaa	1		Douraiya	1	
	Mhamarah / Nahr Bared / Abdeh	13		Kfar Chellane	2	
	Miniara	3		Merkehta	2	
	Mqyatea	1		Minieh	15	
	Ouadi Jamous	7		Ouatiyeh	1	
	Qaabrine / Tal Hayat	7		Qattine	3	
	Qbaiyat	1		Rihanieh	35	
	Qlayat Akkar	2		Sir Dannieh	4	
	Qobet Chamra	16		Nabatieh	Zafta	1
	Rahbeh	1	Saida		Ghazieh	2
	Ransiyeh / Deir Dalloum	1		Kharayeb	3	
	Saadine	4	Sour	Deir Qanoun Ain	4	
	Tell Abbas Charqui	2		Baddawi	13	
	Tleil	1		Mina	4	
	Zouq Haddara	1		Qobbah	18	
	Zouq Hosnieh	3	Tripoli	Tripoli Bab Raml	1	
Aley	Aley	1		Tripoli Gardens	1	
	Hay Selloum/Choueifat	1		Tripoli Haddadine	1	
Baabda	Borj Brajneh	3		Tripoli Nouri	1	
	Ghbayreh/Chiyah	1		Tripoli Souayqa / Jisrain	3	
	Hadath	3		Tripoli Tabbaneh	19	
	Kfar Chima	1		Tripoli Zeitoun	4	
Mrejijh	1	West Beqaa	Kefraya	1		
Baalbeck	Arsal		27	Saghbine	1	
	Kfar Dabache	2	Zahleh	Aali Nahri	1	
	Khodr	2		Bar Elias	2	
	Temnine Faouqa	1		Dalhamieh	1	
	Temnine Tahta	9		Haouch Mandra	1	
	Younine	1		Hawch Omara	7	
Batroun	Chikka	1		Majdal Anjar	1	
	Achrafieh	2		Qob Elias	9	
Beirut	Ain Mraisseh	1		Raait	8	
	Hamra	1		Saadnayel	11	
	Mdaouar / Mar Mikhael	1		Taalabaya	2	
	Msaitbeh	1		Zahleh Maalaka	2	
Chouf	Zaarouriyeh	1		Zghorta	Aalma	1
	Jbeil	Amchit			1	Kfar Dlaqous
Ehmej		1	Mejdalya Zghorta		6	
Jbeil		1	Miriata / Faour		3	
Mastita		2	Zghorta		4	