



# ترصد عدوى الكوفيد 19 في لبنان

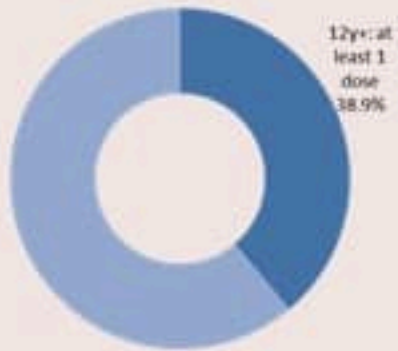
## 03 كانون الأول 2021

1214  
للقاح

1787  
للكوفيد

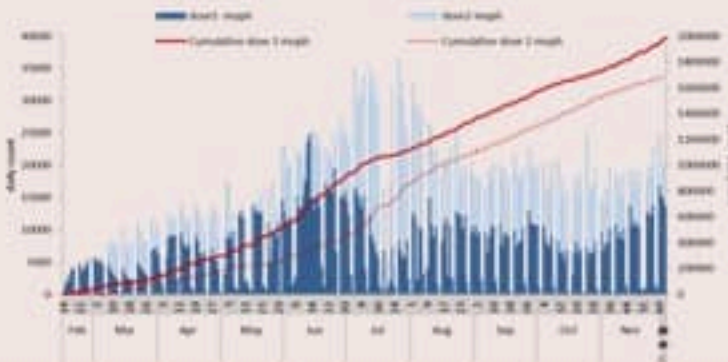
### التلقيح ضد الكوفيد 19 نحو مناعة المجتمع (المصدر: قاعدة بيانات Impact)

التلقيح	ليوم امس	التراكمي	التغطية (على عدد السكان من عمر 12 سنة)
المسجلين	19513	3093700	56.8%
الجرعة (1)	14501	2117954	38.9%
الجرعة (2)	5673	1809345	33.2%

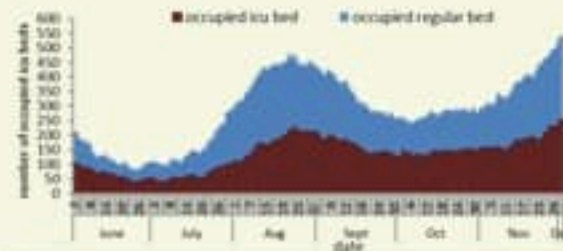


نسبة التلقيح للجرعة الأولى على الأقل (عدد الملقحين على السكان من عمر 12 سنة)

### العدد اليومي والتراكمي للملقحين



الفحوصات	ليوم امس
عدد الفحوصات	20877
عدد الفحوصات المحلية	14415
عدد فحوصات PCR في المطار	5835
عدد فحوصات PCR للحدود	120
عدد فحوصات Antigen	507
إيجابية فحوصات PCR	1712
إيجابية فحوصات Antigen	53
مؤشرات الفحوصات	خلال 14 يوم الأخيرة
نسبة الفحوصات المحلية لكل 100000	3115
إيجابية فحص PCR لكل مئة فحص	10.3%



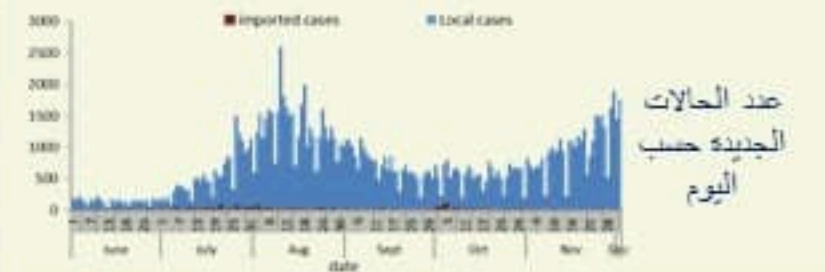
استعمال اسره كوفيد في المستشفيات حسب اليوم

الاستشفاء	ليوم امس	نسبة غير الملقحين (ج2) في 14 يوم الأخيرة
حالة استشفاء	541	83%
حالة في العناية المركزه	256	79%
حالة مع تنفس اصطناعي	58	76%
الخطوط الساخنة	ليوم امس	التراكمي
اتصالات (1)	1384	336759
اتصالات	3093	524697

سجل العدد اليومي 1765 حالة جديدة عن يوم امس، مع 10.3% نسبة إيجابية الفحوصات المحلية (للايام 14 الأخيرة). وبلغ عدد الوفيات 10 حالات مع استقرار نسبة الوفيات على 2.4 لكل مئة الف (للايام 14 الأخيرة). ويصنف التفشي المجتمعي على المستوى 3.

ما زالت 71% لنسبة استعمال اسره العناية الفائقة. اما نسبة تقصي الحالات، فبلغت 97.8% (للايام 7 الأخيرة) مع 75.8% لنسبة الحالات التي أفادت بلاحة المخالطين.

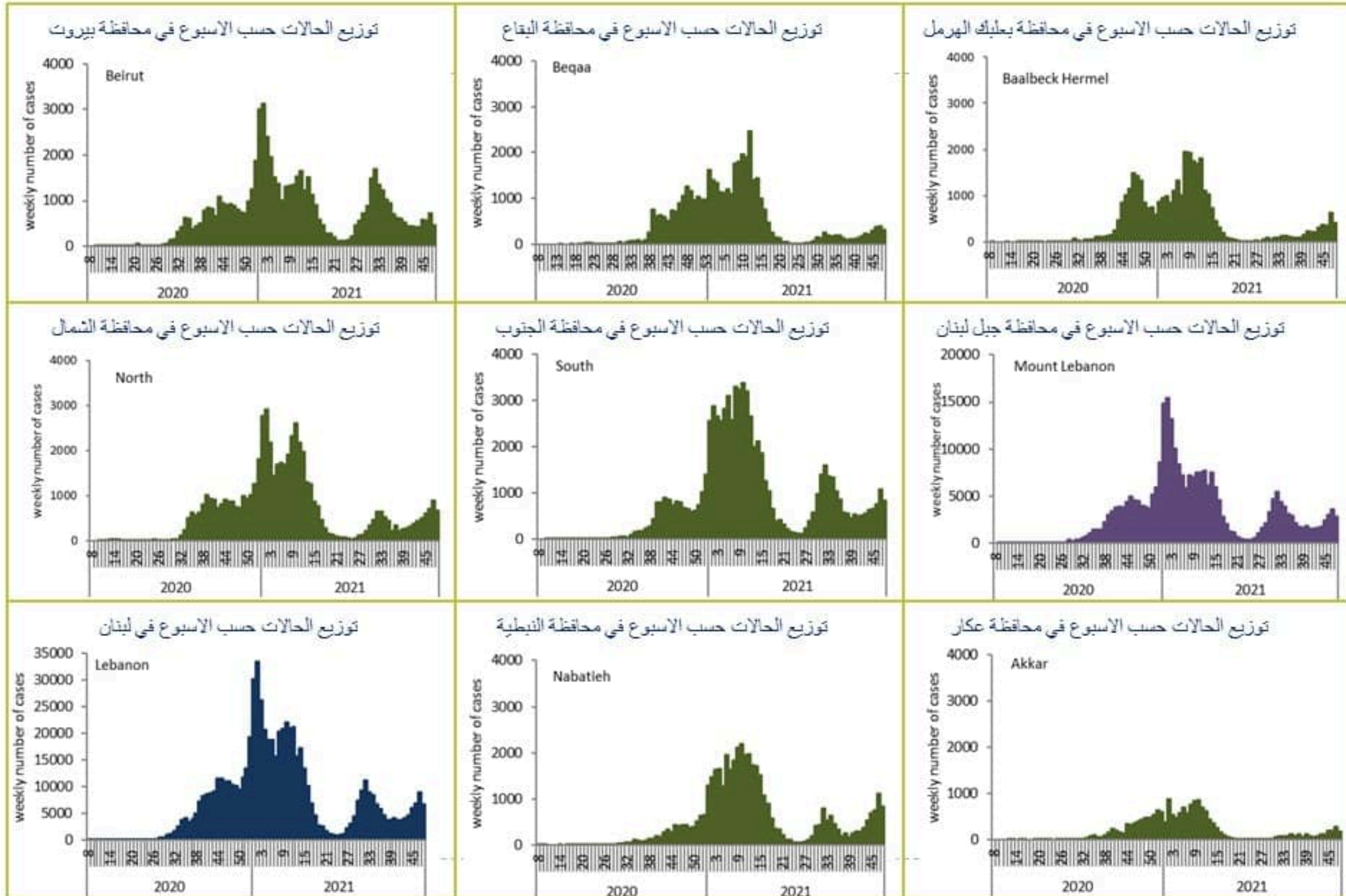
الحالات	ليوم امس	التراكمي
عدد الحالات المثبتة	1765	675765
عدد الحالات المحلية	1749	665856
عدد الحالات الوافده	16	9909
عدد حالات الوفاة	10	8755
عدد الحالات المكرره	104	-
عدد حالات الشفاء	-	634994
المؤشرات الوبائية	خلال 14 يوم الأخيرة	
عدد الحالات النشطة	18398	
نسبة الحدوث المحلية لكل 100000	346	
نسبة الوفيات لكل 100000	2.44	



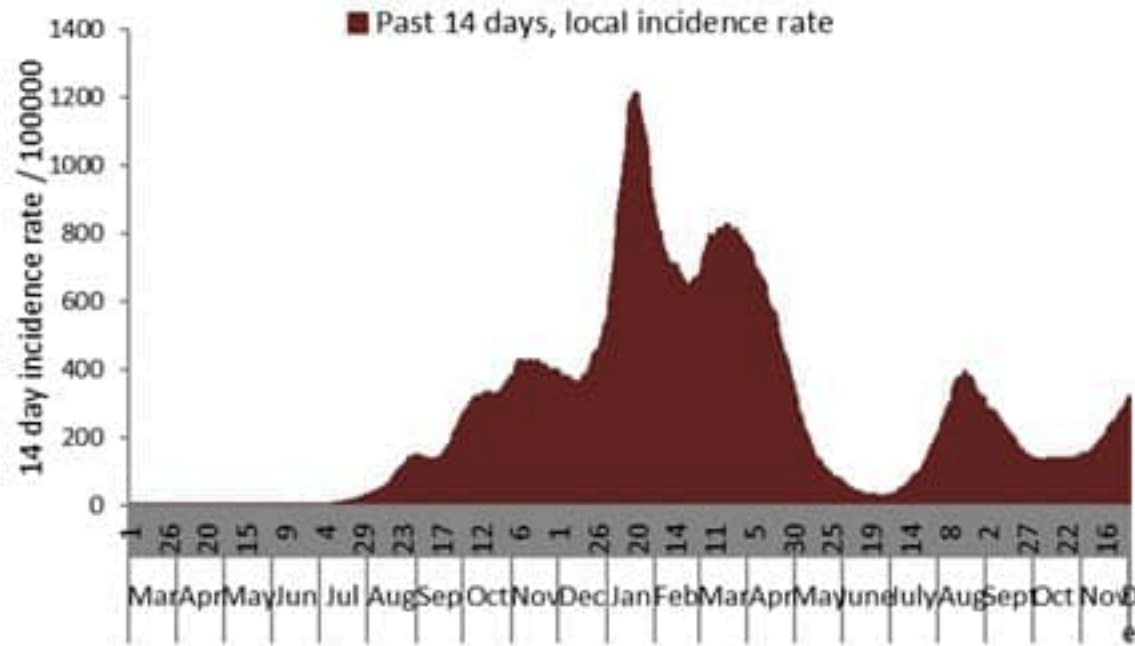
عدد الحالات الجديدة حسب اليوم



Caza	نسبة الوفيات / Mortality rate		نسبة الحدوث / Incidence rate		يوم امس / Past day				التراكمي / Cumulative							القضاء
	14 لايام الأخيره / Past 14 days	التراكمي / Cumulative	14 لايام الأخيره / Past 14 days	التراكمي / Cumulative	غير الواقده / Local	الواقده / Travel	الوفيات / Deaths	الحالات / Cases	الشفاء / Remission	الشفاء الزمني / Time remission	الشفاء المخبري / Lab- remission	غير الواقده Local /	الواقده / Travel	الوفيات / Deaths	الحالات / Cases	
	/100000	/100000	/100000	/100000												
Beirut	2.88	186	285	13218	118	0	1	118	60,716	60,554	162	63,253	1,002	905	64,255	بيروت
Baabda	1.52	26	475	15185	323	0	3	323	93,806	93,727	79	99,325	601	168	99,926	بعبدا
Metn	0.00	19	178	11662	102	0	0	102	72,167	72,033	134	73,680	446	119	74,126	المتن
Chouf	1.91	72	479	12522	82	0	0	82	24,600	24,576	24	26,111	146	150	26,257	الشوف
Aleyh	2.84	234	696	22349	112	0	0	112	36,498	36,476	22	38,974	323	412	39,297	صاليه
Kesrwan	10.69	313	300	14417	62	0	0	62	29,358	29,287	71	30,809	196	674	31,005	كسروان
Jbeil	7.29	976	262	13497	20	0	0	20	13,224	13,176	48	14,730	72	1,070	14,802	جبيل
Tripoli	3.53	276	317	7578	95	0	2	95	22,883	22,863	20	25,523	244	940	25,767	طرابلس
Koura	4.01	570	333	11369	20	1	0	21	7,670	7,659	11	8,425	75	426	8,500	الكوره
Zghorta	9.15	429	326	13704	21	0	0	21	9,811	9,757	54	10,419	64	328	10,483	زغرنا
Batroun	1.82	136	133	9877	4	0	0	4	5,242	5,228	14	5,415	20	75	5,435	البترون
Akkar	1.91	132	189	5648	35	0	1	35	16,350	16,297	53	17,627	79	414	17,706	عكار
Becharreh	3.83	123	12	6088	0	0	0	0	1,548	1,491	57	1,583	5	32	1,588	بشري
Minieh Danieh	0.93	88	119	3677	44	0	0	44	7,273	7,257	16	7,839	55	188	7,894	المنية الضبية
Zahleh	0.91	281	209	13772	69	0	0	69	28,699	28,671	28	30,075	166	617	30,241	رحلة
West Bekaa	1.99	181	314	9756	66	0	1	66	9,065	9,062	3	9,725	60	182	9,785	البقاع الغربي
Baalbeck	5.61	211	385	11331	107	0	1	107	29,875	29,863	12	32,177	126	601	32,303	بعلبك
Hermel	6.14	164	149	5677	4	0	0	4	3,427	3,427		3,682	19	107	3,701	الهرمل
Rashaya	0.00	163	69	8701	9	0	0	9	3,404	3,403	1	3,503	15	66	3,518	راشيا
Saida	0.31	137	243	10516	65	0	0	65	32,537	32,523	14	33,993	304	447	34,297	صيدا
Sour	0.58	108	402	11520	112	0	0	112	36,865	36,846	19	39,176	434	373	39,610	صور
Jezzine	3.13	119	106	10357	6	0	0	6	3,212	3,208	4	3,301	10	38	3,311	جزين
Nabatieh	2.12	139	899	18682	129	0	0	129	24,174	24,166	8	26,210	209	196	26,419	النبطية
Bint Jbeil	3.74	142	879	13318	89	0	1	89	9,554	9,550	4	10,578	118	114	10,696	بنت جبيل
Marjeoun	0.00	104	491	9796	18	0	0	18	5,469	5,466	3	6,107	37	65	6,144	مرجعيون
Hasbaya	0.00	161	134	9031	6	0	0	6	2,575	2,575		2,617	70	48	2,687	حاصبيا
Unspecified					31	15	0	46	44,992	44,990	2	40,999	5,013	0	46,012	قيد التحق
<b>Lebanon</b>	<b>2.44</b>	<b>165</b>	<b>346</b>	<b>12709</b>	<b>1749</b>	<b>16</b>	<b>10</b>	<b>1765</b>	<b>634994</b>	<b>634131</b>	<b>863</b>	<b>665856</b>	<b>9909</b>	<b>8755</b>	<b>675765</b>	<b>لبنان</b>



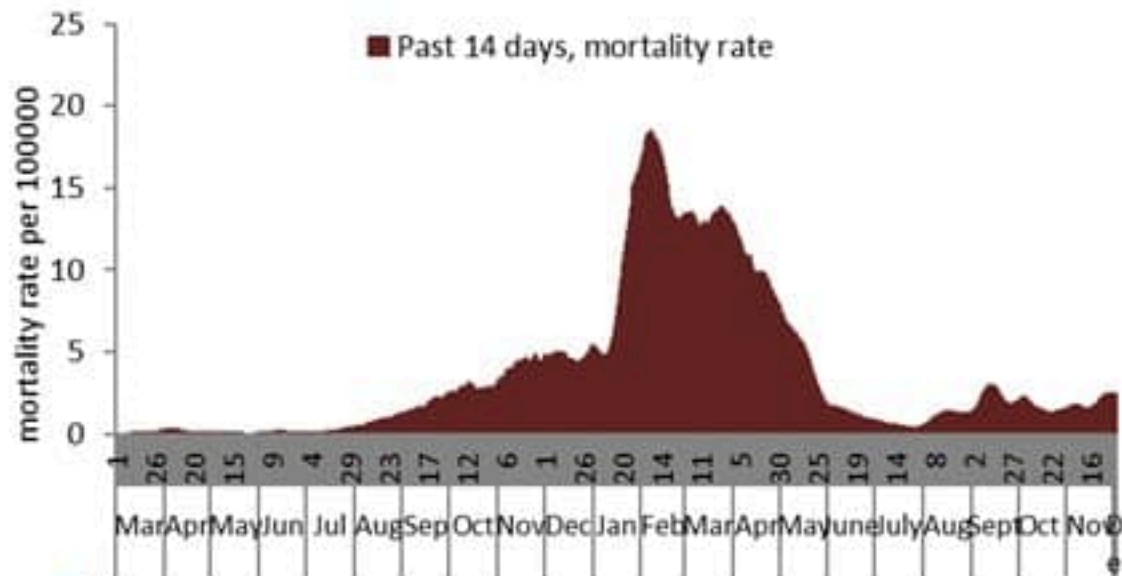
نسبة الحالات الجديدة لكل مئة الف نسمة خلال 14 يوم السابقة  
Incidence rate for the 14 days (/100000)



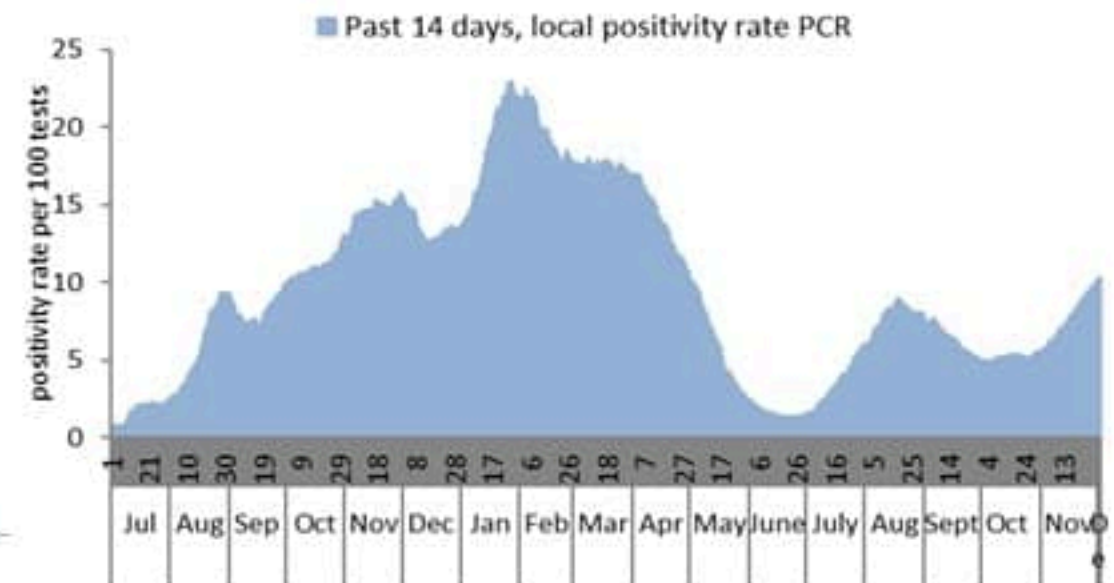
نسبة الفحوصات المحلية لكل مئة الف نسمة خلال 14 يوم السابقة  
Testing rate for the past 14 days (/100000)



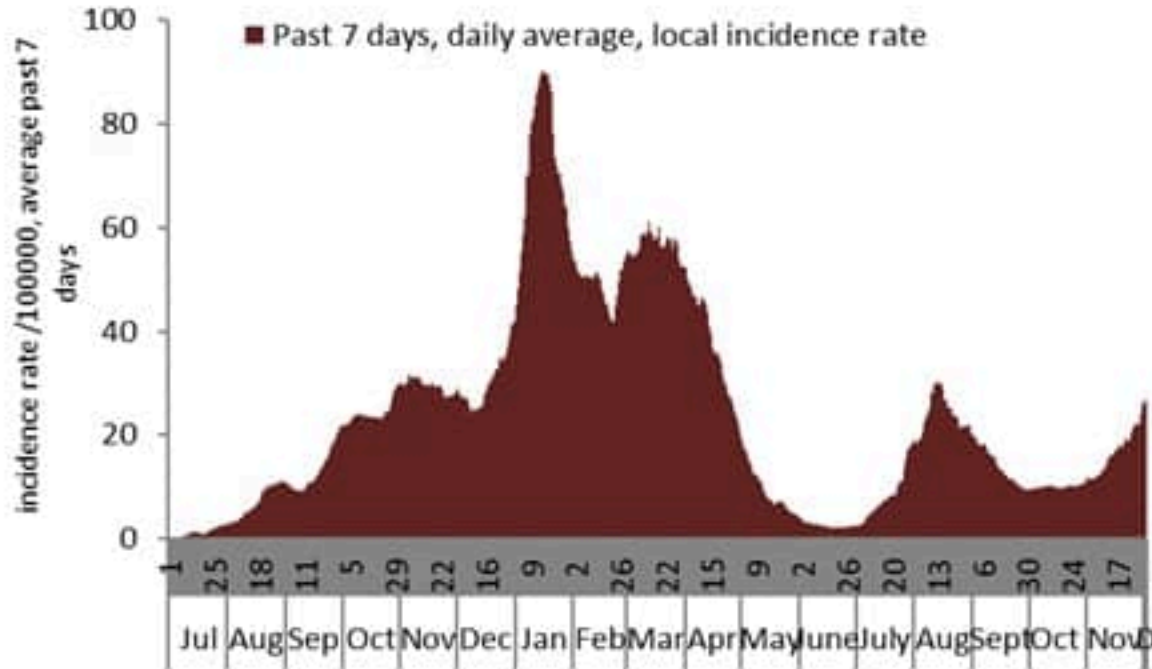
نسبة الوفيات لكل مئة الف نسمة خلال 14 يوم السابقة  
Mortality rate for the past 14 days (/100000)



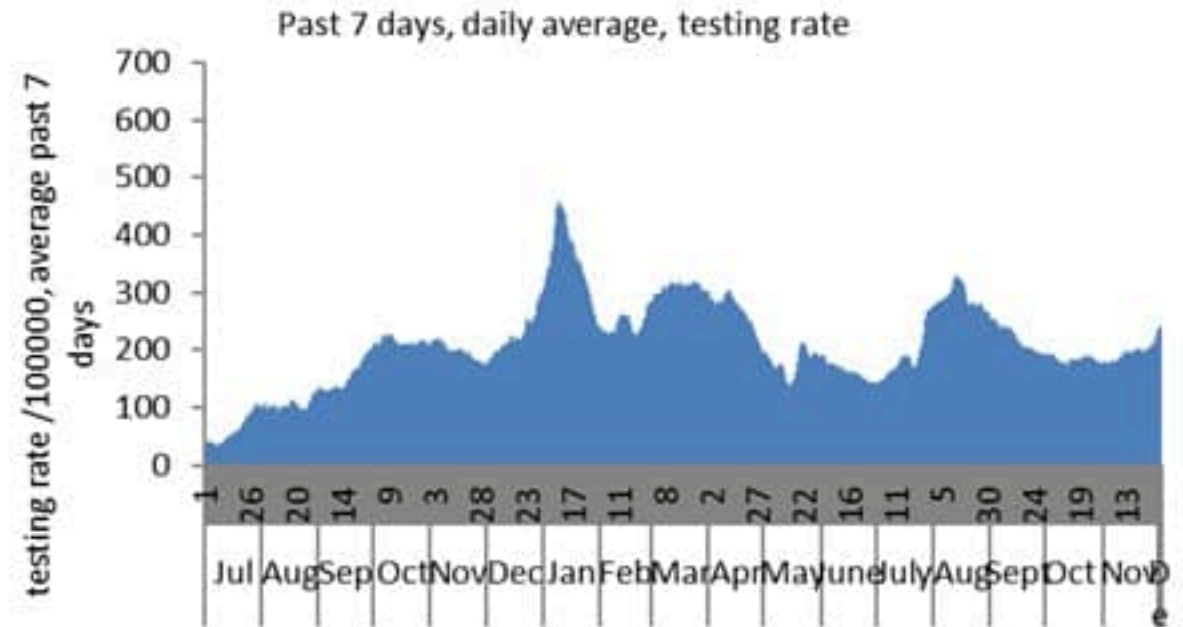
النسبة المئوية للفحوصات المحلية الإيجابية خلال 14 يوم السابقة  
Positivity rate for the past 14 days (%)



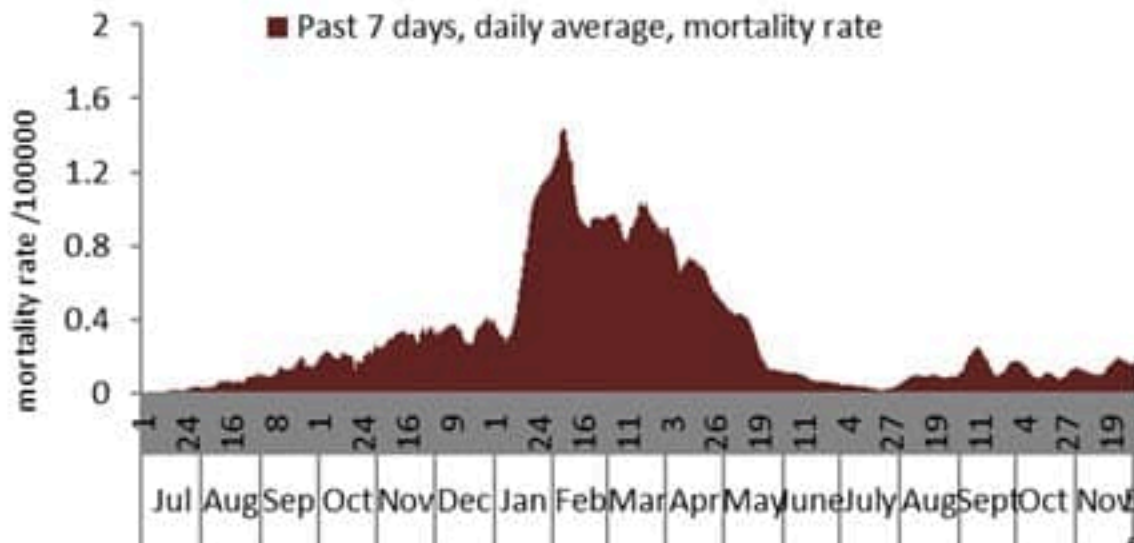
نسبة الحالات الجديدة لكل مئة ألف نسمة  
Incidence rate s (/100000)



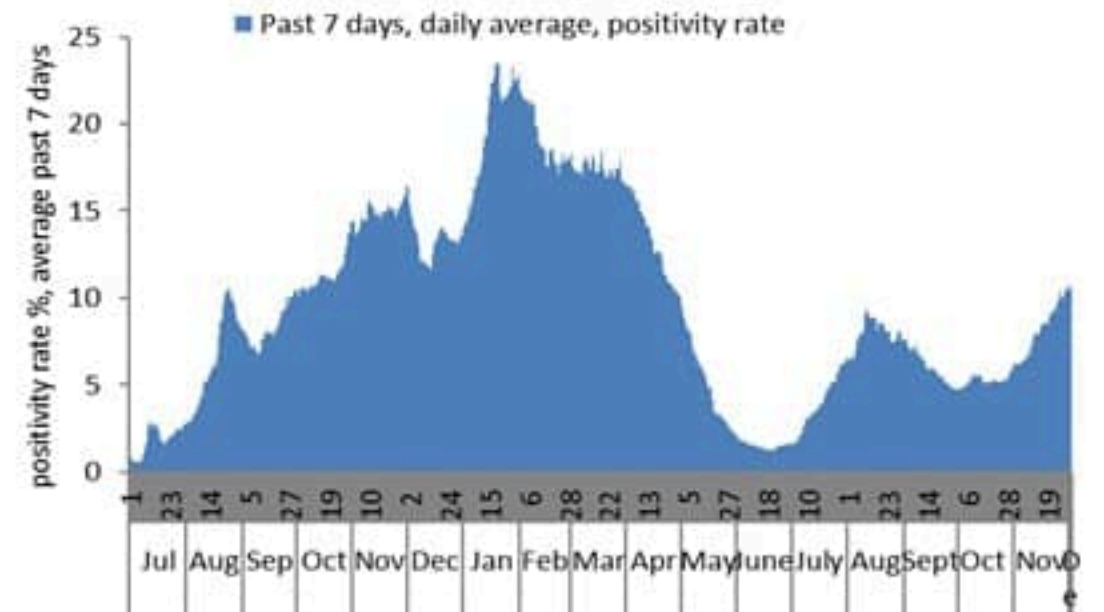
نسبة الفحوصات المحلية لكل مئة ألف نسمة  
Testing rate (/100000)



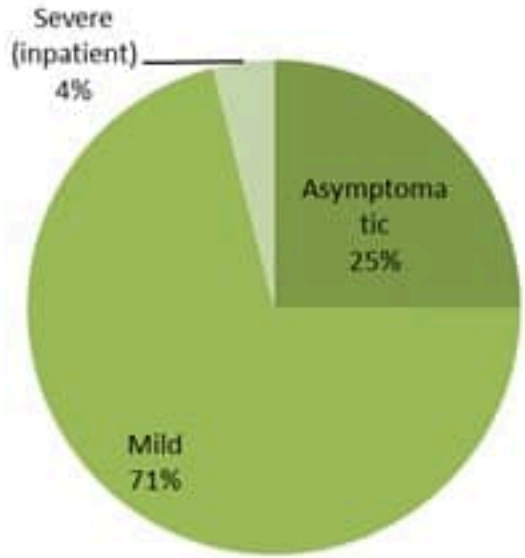
نسبة الوفيات لكل مئة ألف نسمة  
Mortality rate (/100000)



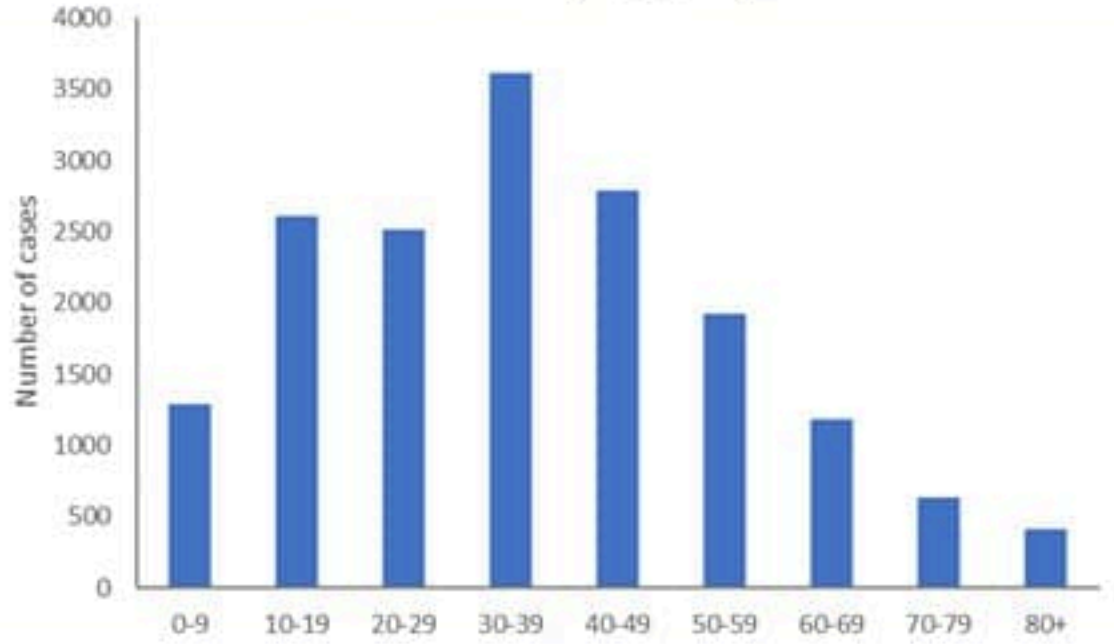
النسبة المئوية للفحوصات المحلية الإيجابية  
Positivity rate (%)



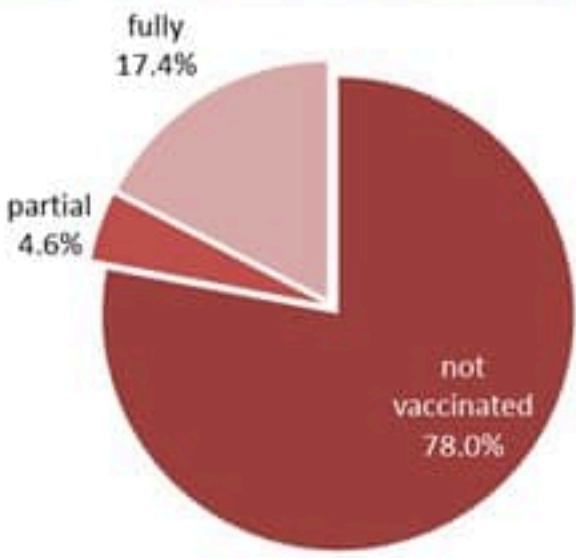
توزيع الحالات حسب المرض لـ 14 الأخريرة (%)  
Case distribution by severity for past 14 days (%)



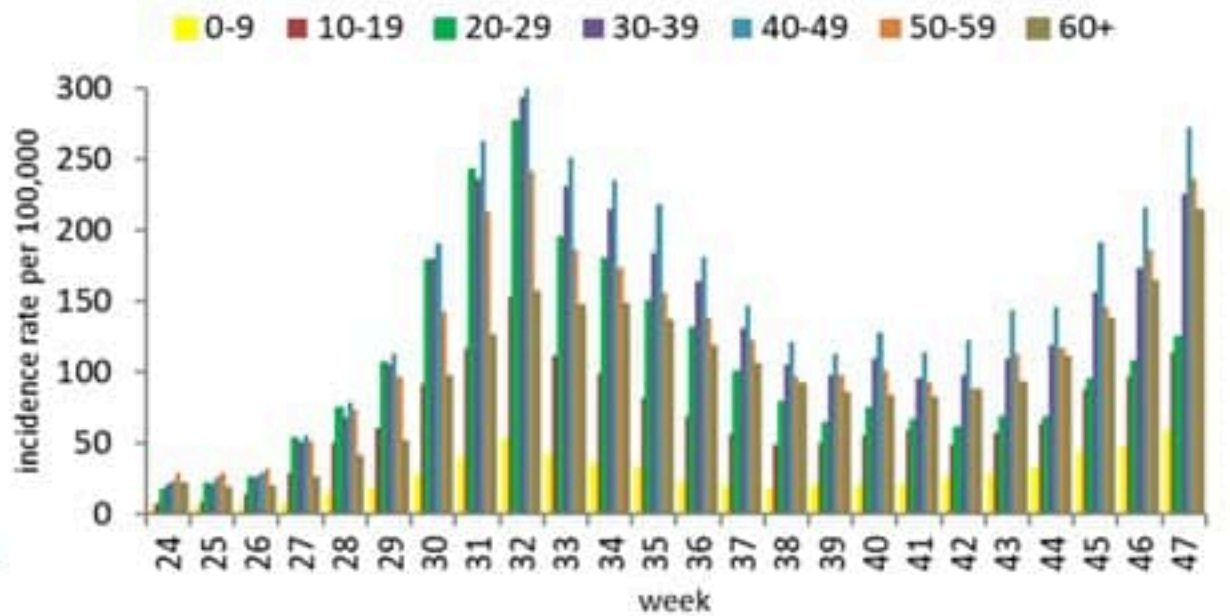
توزيع الحالات حسب العمر  
Case distribution by age group



توزيع الحالات حسب الوضع التلقيحي لـ 14 الأخريرة (%)  
Case distribution by vaccination status for past 14 days (%)

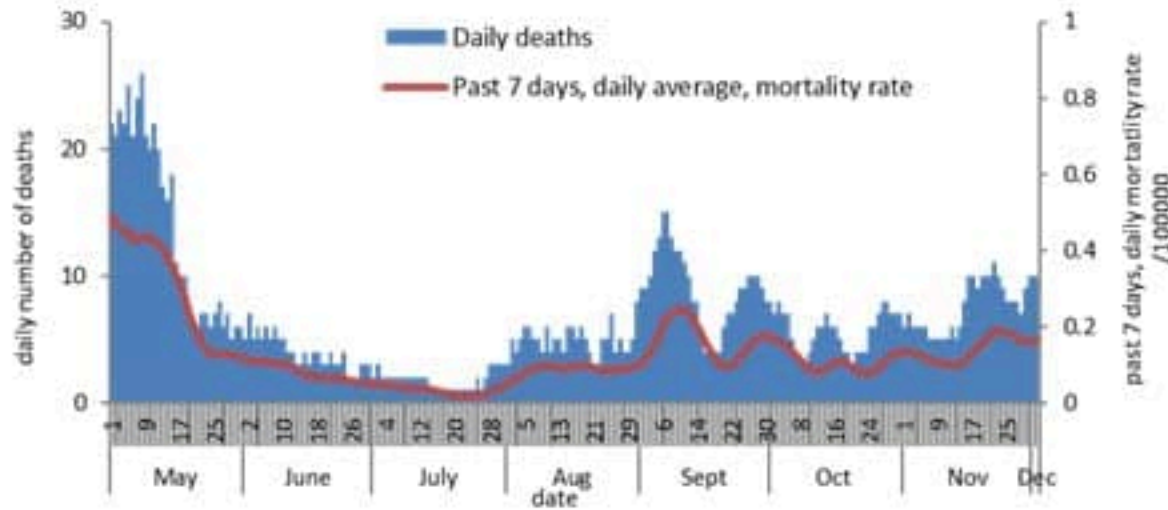


نسبة الحدوث حسب العمر والاسبوع (لكل مئة الف نسمة)  
Age specific incidence rate by age group and week (/100000)



Fully: more than 14 days after 2<sup>nd</sup> dose  
Partial: between 14 days post 1<sup>st</sup> dose and 14 days post 2<sup>nd</sup> dose  
Not vaccinated: 0 dose, or less than 14 days post 1<sup>st</sup> dose

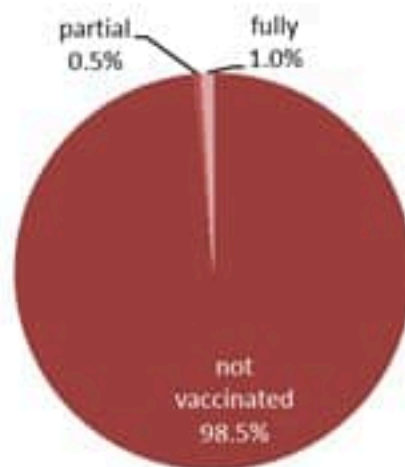
عدد الوفيات حسب ونسبة الوفيات لكل مئة ألف حسب اليوم  
Deaths and mortality rate (per 100000) per day



جدول خصائص الوفيات  
Distribution of deaths by age group

وجود امراض مزمنة او وضع صحي خاص Underlying conditions	نسبة الاماتة % Case fatality %	عدد حالات الوفاة Number of deaths	الفئة العمرية Age group
10	0.08	11	0-9
15	0.03	16	10-19
45	0.05	60	20-29
103	0.14	160	30-39
283	0.50	421	40-49
723	1.29	914	50-59
1507	4.09	1799	60-69
2217	9.89	2506	70-79
2548	18.96	2868	80+
<b>7451</b>	<b>1.30</b>	<b>8755</b>	<b>Total المجموع</b>

توزيع الوفيات حسب وجود الوضع التلقيحي، 2021 (%)  
Deaths by vaccination status, 2021 (%)



Fully: more than 14 days after 2<sup>nd</sup> dose

Partial: between 14 days post 1<sup>st</sup> dose and 14 days post 2<sup>nd</sup> dose

Not vaccinated: 0 dose, or less than 14 days post 1<sup>st</sup> dose

جدول حالات الوفاة المسجلة خلال 24 ساعة المنصرمة والمثبتة  
Line list of confirmed covid-19 deaths for the past 24 hours

وجود امراض مزمنة	العمر (سنة)	الجنس	السكن (القضاء)	المستشفى	#
نعم	38	ذكر	البقاع الغربي	السان جورج-الحدث	1
كلا	41	أنثى	بيروت	السان جورج-الحدث	2
نعم	42	أنثى	طرابلس	طرابلس الحكومي	3
نعم	60	ذكر	عكار	الراسي الحكومي	4
كلا	74	أنثى	بعلبك	عين وزين	5
نعم	74	ذكر	طرابلس	الذيني	6
نعم	83	أنثى	بعبدا	السان جورج-الحدث	7
نعم	85	أنثى	بنت جبيل	بنت جبيل الحكومي	8
نعم	88	أنثى	بعبدا	الحريري الحكومي	9
نعم	92	أنثى	بعبدا	هارون	10

5	خلده	2	المروج	3	كفر شيما	بيروت
16	شويقات الامراء	1	الخنشاره	2	وادي شحرور العليا	عين المرسة
12	حرمون (عاليه)	6	ضهور الشوير	2	بسابا (بعدا)	الحمرا (بيروت)
1	بعورته	1	قيد التحق	1	راس المتن	عين الثينة (بيروت)
8	بشامون		الشوف	1	عازيا	المصيطة
1	عين حبوب	1	الغدورية (الدامور)	1	قرنابل	وطى المصيطة
9	عاليه	1	السعديات	8	قيد التحق	مار الياس
1	الكحالة	12	شحيم		المتن	الاوتيسكو
1	القماطية	2	داريا (الشوف)	8	برج حمود	الظريف
2	بيصور (عاليه)	5	سبلين	3	سن الفيل	المزرعة (بيروت)
1	عنداب	6	برجا	6	جديدة المتن	برج أبو حيدر
1	بنيه	5	الذبية	1	البوشرية	البسطا الفوقا
1	عين كسور	1	وادي الزينة	6	الذكوانة	الملعب البلدي
3	صوفر	1	جون	1	المكلس	الطريق الجديدة
18	قيد التحق	2	المغربية (الشوف)	1	انطلياس	الحرش (بيروت)
	كسروان	3	السعديّة	3	النفاش	راس الصيغ (بيروت)
5	جويه صربا	1	بشتين	2	الزلقا	البسطا التحتا
1	جويه كسليك	3	كفر حيم	1	بياقوت	مار مخايل النهر
6	ثوق مكابل	2	عين رحلتا	3	الضبية	الاشرفية (بيروت)
5	ثوق مصبح	1	بعقلين	17	المنصورية (المتن)	العديّة
2	أوتيس (كسروان)	1	الخريفة	6	عين سعاده	قيد التحق
3	جويه حازه صخر	1	المختاره	1	روميه	بعدا
1	كفر ياسين	1	البطمة	7	بصاليم	الشيح
1	ظبرجا	2	الجديدة (الشوف)	2	المطيلب	الجناح
2	أما والدفه	3	بتعانا (الشوف)	1	الرايه	الاوراضي
3	الصفرا (كسروان)	1	بيجا (الشوف)	1	بيت الككو	بير حسن
1	البوار	4	عين وزين	2	الربوه	الغبيري
3	عجلتون	1	بعتران	1	بيت الشعار	عين الرمانه (الشيح)
6	البلوة	1	الخريبة (الشوف)	1	زكريت	فرن الشياك
3	السهيلة (كسروان)	1	عقّاطور	2	بكفيا	حاره حريك
1	ججيتا	1	حاره جندل	4	بيت شباب	الليلكي
1	برج الفتوح (فتقا)	3	كفر نيرخ	1	المياصة	برج البراجنة
2	شنعير	1	بتون	2	حماليا	المريجة (بعدا)
1	الزحيره	4	باثر	1	أبو ميزان	تحويطة الغدير
1	الغبالة	2	الباروك	3	قرنة الحمرا	بعدا
1	زيتون	9	قيد التحق	1	برمانا (المتن)	الحازمية (بعدا)
1	ريفون		عاليه	2	بعيدات	الحدث
5	عشقت	15	شويقات الحمروسيّة	1	بيت مري	بطشاي
2	ر حشين	17	حي السلم	1	المنقري	اللويزه (بعدا)

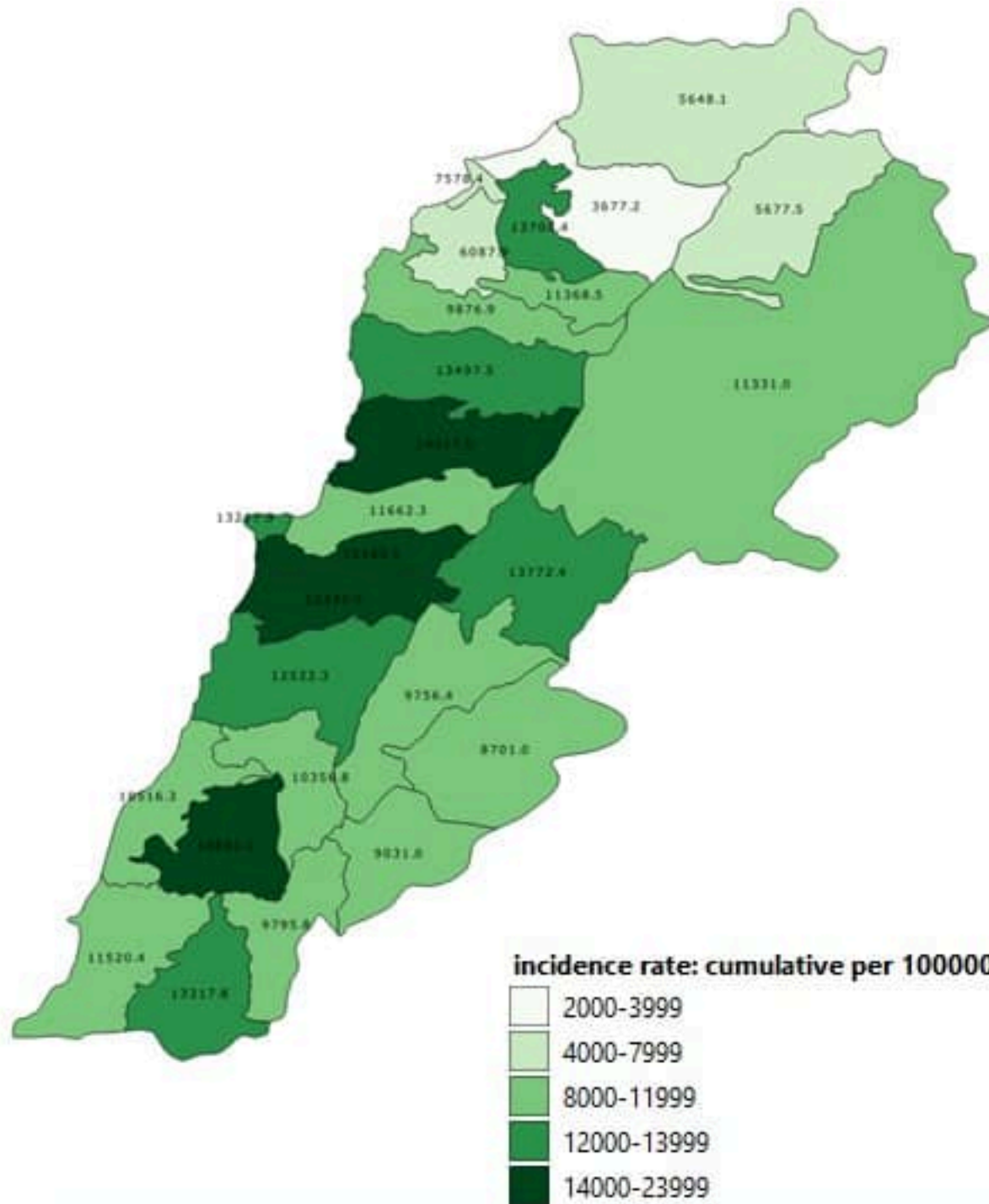


2	كامد اللوز	2	إيزال	1	فهد التحق	1	كفر ببيان
1	بعلول (ب-غ)	1	بظرمار		البترون	2	حراجل
1	عزه	2	كفر حبو	1	البترون	2	فهد التحق
1	قرعون	1	مركبتا	1	حكا		جيبيل
1	مناره (حمارة) (ب-غ)	9	بخعون	1	عبرين	9	جيبيل
2	صويري	3	فهد التحق	1	تورين القوقا	1	مسكيتا
17	سحمر		رحلة		عكار	3	بلاط (جيبيل)
5	مرج (ب-غ)	3	رحلة الميدان	6	حلبا	1	حمشيت
1	بحمر (ب-غ)	1	رحلة حوش الزراعة	1	عذيل	3	حالات
3	قلايا	2	رحلة المطقة	1	كرم صفور	3	فهد التحق
2	فهد التحق	2	فرزل	1	مشحا		طرابلس
	بعلبك	1	حزرتا	1	عرقا	1	طرابلس الزيتون
67	بعلبك	1	أبلح	1	شقوف (عكار)	1	طرابلس النثل
3	نورس	1	كسارا	1	عكار العتيقة	2	طرابلس القبة
1	طيبة (بعلبك)	1	شتورا	2	تل عباس الغربي	2	طرابلس الزاهرية
5	نطه	4	جلالا	1	الكوشا	1	بساكين المينا
1	كفر دان	1	مكسة	1	الحيصا	86	فهد التحق
1	حدث (بعلبك)	12	تعليبا	1	القلبعات (عكار)	2	البدوي
2	عرسال	5	جديتا	2	برقابل		الكوره
1	لبوه	2	تعنايل	1	الحميرة (عكار)	4	كفر عقا
1	زبود	4	سحنابل	1	كرف	2	كوسبا
1	قاع بعلبك	5	قب الياس	1	مشمش (عكار)	2	حايا
2	شحت	2	مريجات (رحلة)	1	قنينق	1	بترومين
1	يولين	2	بوارج	1	مجدلا	2	كفر قاهل
1	بصيلة التحتا	9	بر الياس	1	رحيه	3	دده
1	بدابل (بعلبك)	2	مجدل حجر	1	وادي الحاموس	1	ضهر العين
3	كسبن التحتا	2	علي النهري	1	القيبات (عكار)	3	الخلعة
2	حوش النبي	1	تربل (رحلة)	1	وادي خالد	3	فهد التحق
1	طاريا	1	عين كفر زيد	7	فهد التحق		زعرتا
1	لبي شبت	5	فهد التحق		المنيه الضيقه	3	زعرتا
2	حور تعلا		البقاع الغربي	1	نير عمار	1	رشعين
7	بوداي	15	مشغره	1	النبي بوشع	2	كفر حاتا (زعرتا)
3	فلاوي	2	عين القينة (ب-غ)	14	المنيه	4	حرف (أرد)
	الهرمل	2	صخبين	3	بحنين (المنيه الضيقه)	1	مجدلّيا (زعرتا)
4	هرمل	2	حانا	3	عاصون	1	بشعي
	راشيا	1	منصوره (ب-غ)	1	كطين (المنيه الضيقه)	2	عربة كزحيا
1	راشيا الوادي	1	مينون	1	طاران	4	مزياره
4	كفر دبس	1	جب جين	1	بيت القفس	1	مرباطا
1	محيثه (راشيا)	6	لا	1	قرصينا	1	حيان

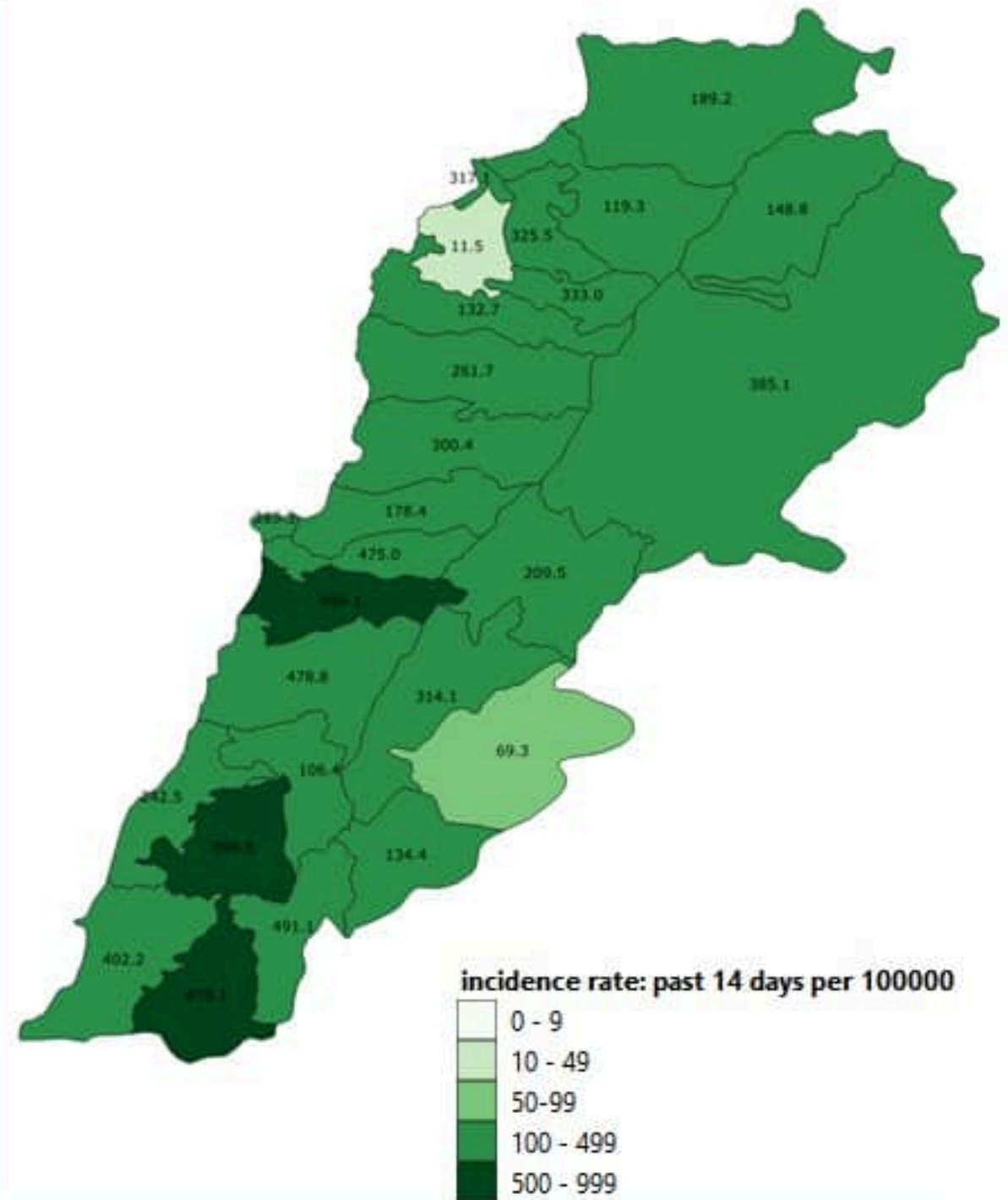
	مرجعيون	4	دير الزهراني	1	خريبة (قانا)	2	كفر مشكي
1	كفر كلا	4	شرقية	12	معركة	1	بكا
1	طيبة (مرجعيون)	9	تول	2	معروب		صيدا
3	حولا	1	نميرية	1	رشكدايه	1	صيدا النكرمان
1	مركبا	10	حاروف (النبطية)	2	صديقين	1	حاره صيدا
7	ميس الجبل	15	جبشيت	1	عين بحال	1	ميه وميه
1	قبريخا	2	ميفنون	3	طير دبه	8	عين الحلوه
1	مجل سلم	4	عدشيت الشقيف	7	شهايه (طير زينا)	2	حيرا
2	صوانة (مرجعيون)	4	حنا	2	طورا	1	عازية
1	تولين	7	انصار	2	دير قانون النهر	3	مطرية الشومر
	حاصبيا	4	قصيبة (النبطية)	3	شحور	3	زرارية
2	حاصبيا	2	كعقبة الجسر	2	صريفنا	3	عدلون
1	شبعأ	7	برقع	7	عباسية (صور)	1	خرطوم
2	مرج الزهور (النبطية)	4	كفر صير	1	شبريخا	8	صرفند
1	خلوات (حاصبيا)	1	صير الغربية	2	شعبية	3	بيسارية
		5	قيد التحق	2	قليلة (صور)	2	كوثرية السيد
46	كضاء قيد التحق		بنت جبيل	1	زهيرة	1	سكسكية
		3	بنت جبيل	1	منصوري	1	مروانية
		2	جيدنا (بنت جبيل)	6	مجل رون	1	اركي
		1	مارون الراس	4	داغوره	1	يتعقول
		1	عين ايل	13	قيد التحق	24	قيد التحق
		3	حكرون		جزين		صور
		1	يارون	2	عاريه	8	صور
		1	رميش	1	ميدان (جزين)	1	صور البصن
		4	كبين	1	عين المير (اسطبل)	1	صور جل البحر الشمالي
		3	سلطانية	1	لبعا	1	صور الرشيدية
		1	صفد البطيخ	1	قطراني	1	صور معشوق
		5	جميجمة		النبطية	7	برج الشمالي
		2	حنا الجبل (الزط)	21	نبطية النحنا	1	باتوليه
		8	برعشيت	1	نبطية البياض	1	معلية
		3	شقرا	2	مزرعة كفر جور	3	سماحية
		1	خربة سلم	1	زبدين (النبطية)	1	جوبا
		2	حاريص	7	كفر رمان	1	عدشيت
		2	ديرطار	2	حبوش	1	يانوح (صور)
		4	كفرا (بنت جبيل)	2	كفور (النبطية)	1	بالقيه
		7	ياطر	1	عين قانا	2	دير عامص
		1	نبل	2	جرجوع	1	باريش
		8	بيت ليف	2	حومين الفوقا	2	بياضن
		26	قيد التحق	5	عرب صالحيم	4	قانا



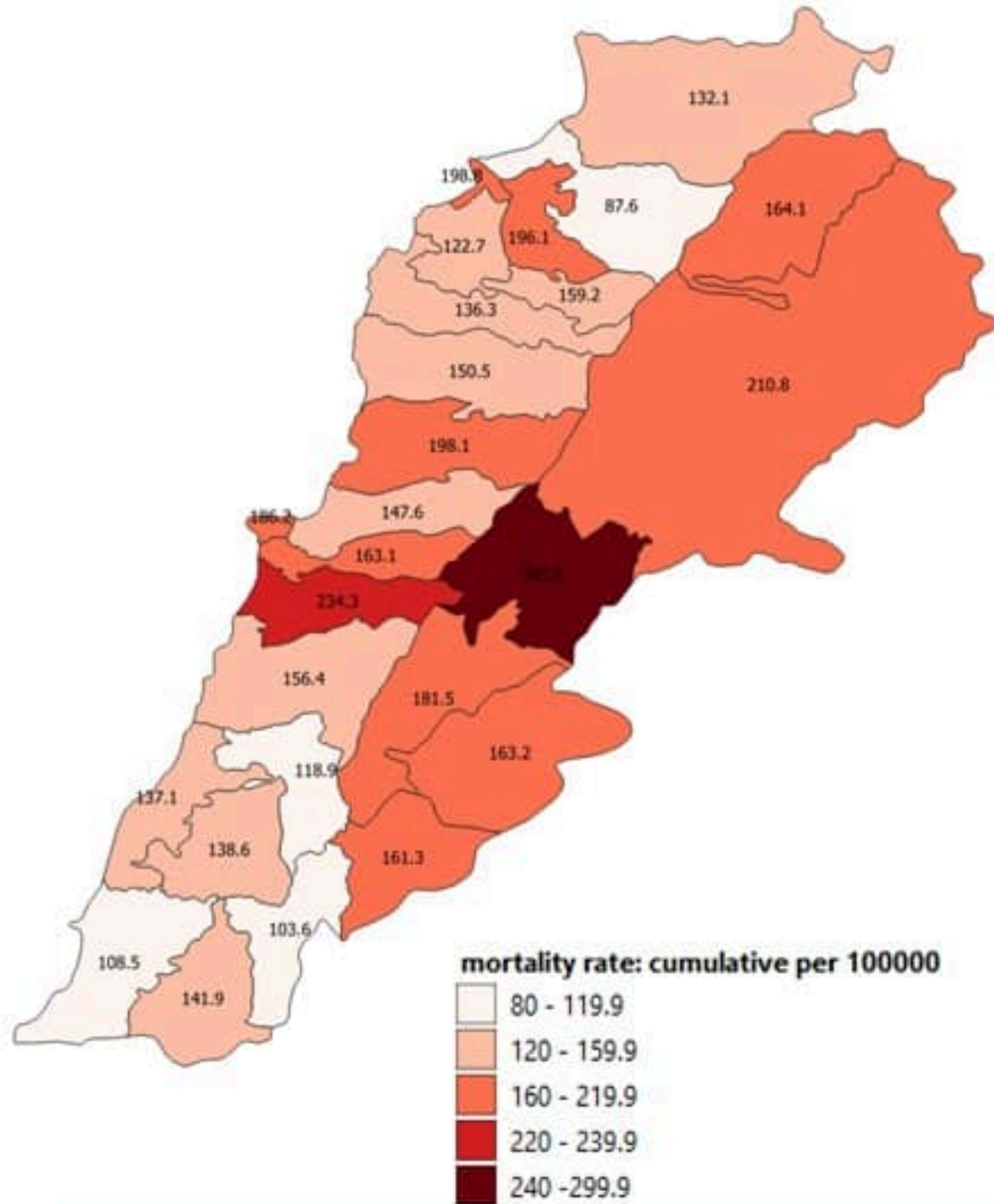
نسب الحدوث التراكمية لكل مئة ألف نسمة  
Cumulative incidence rate / 100000



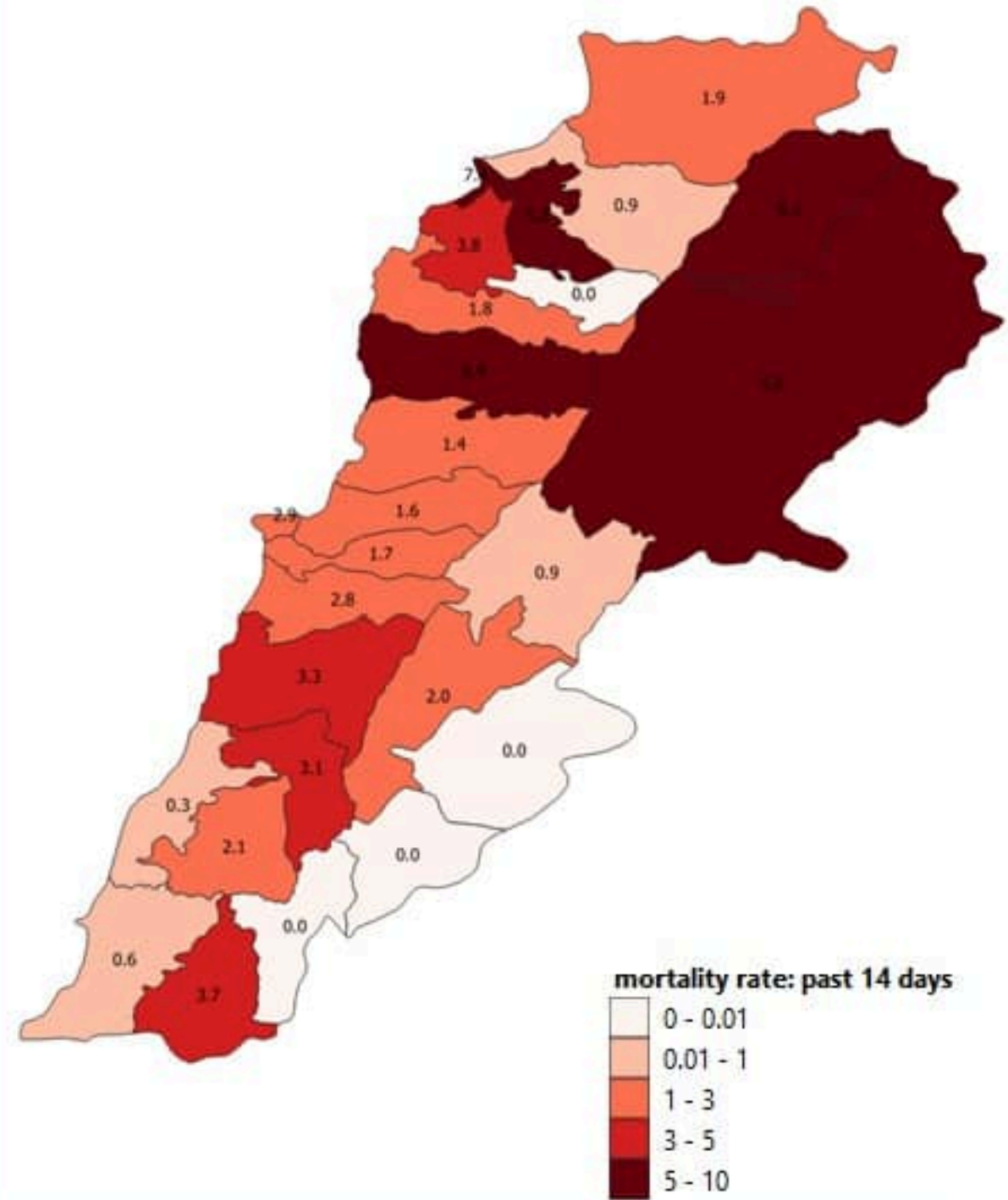
نسب الحدوث لـ 14 ايام الماضية لكل مئة ألف نسمة  
14-day incidence rate / 100000

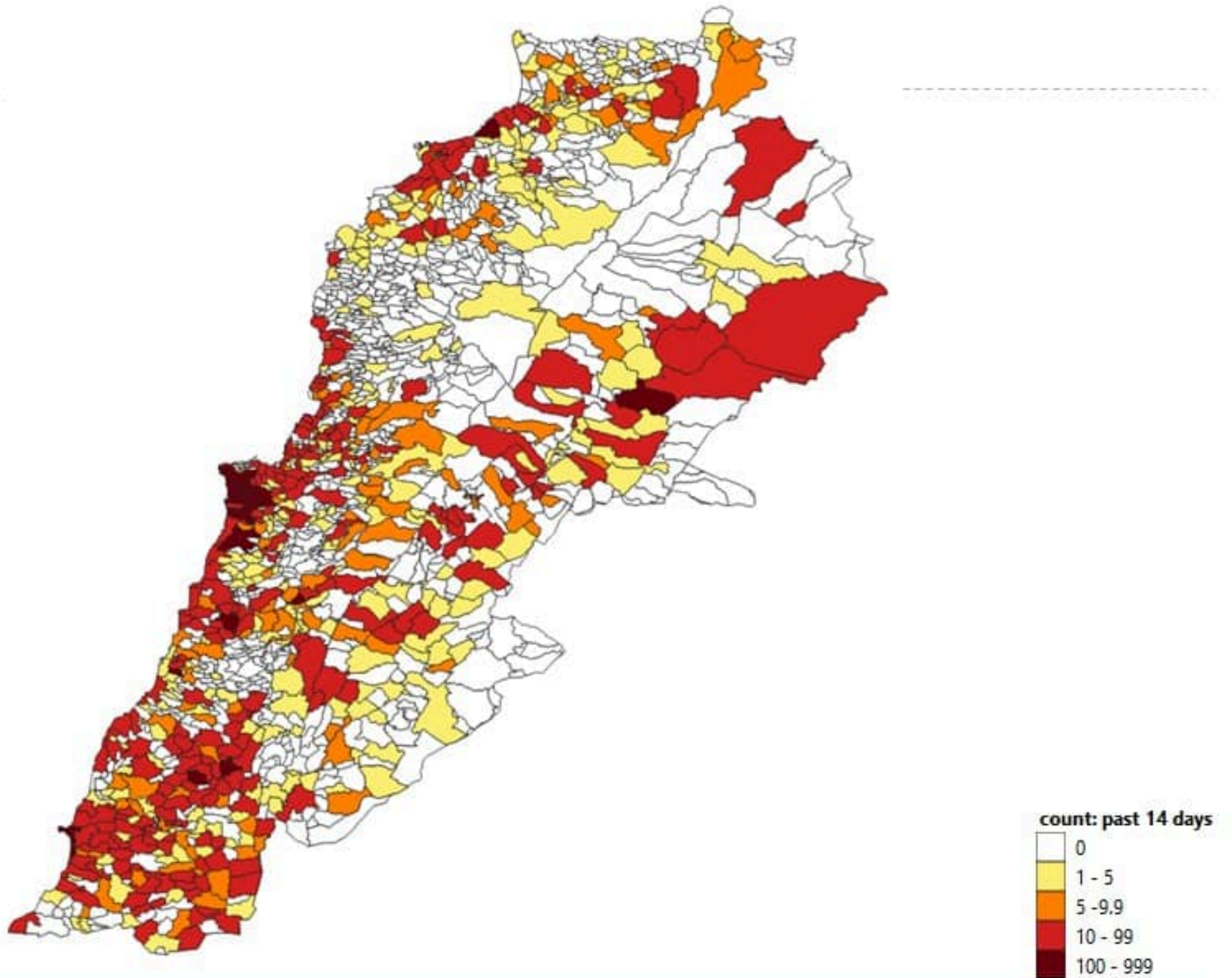


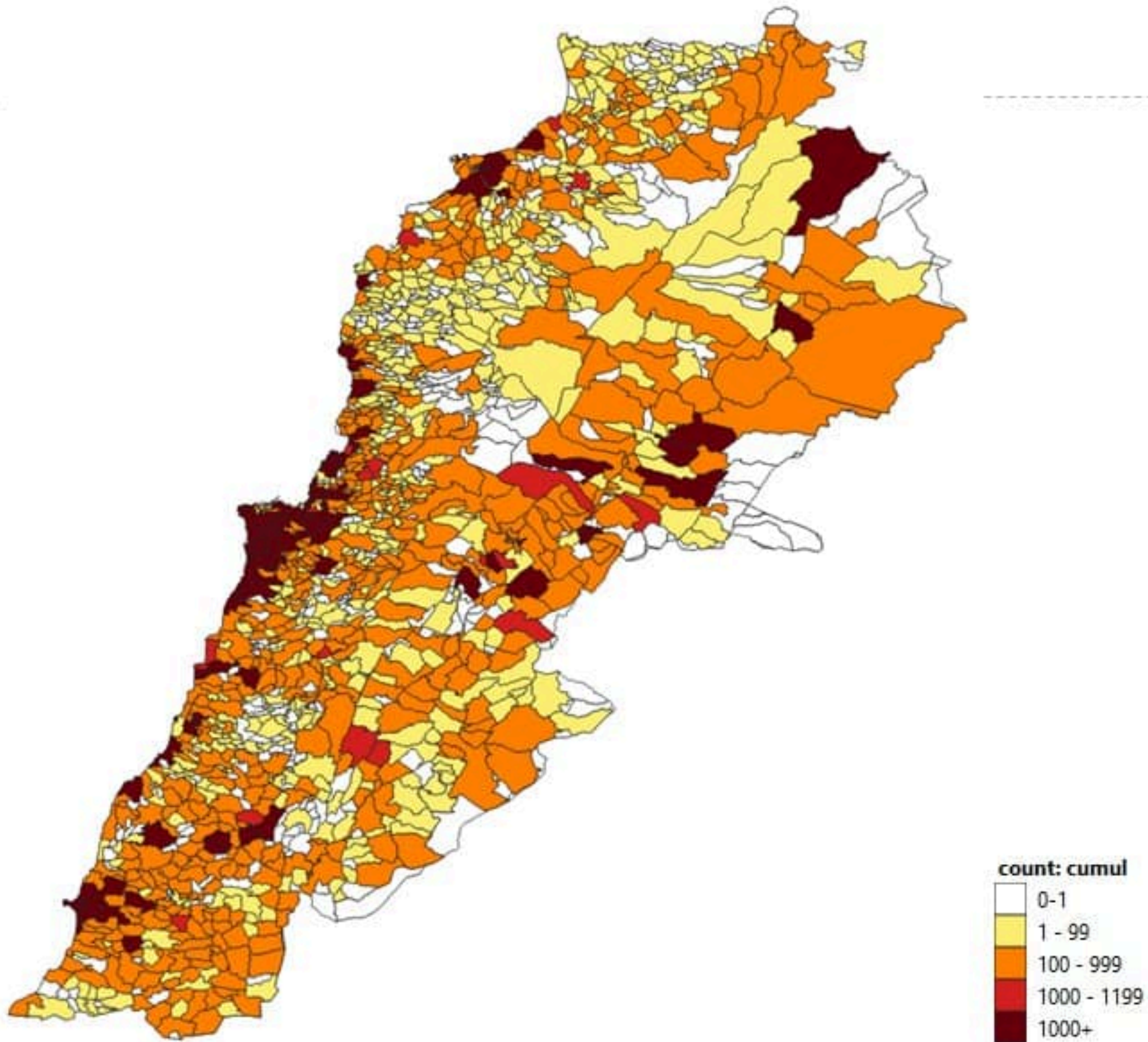
نسب الوفيات التراكمية لكل مئة ألف نسمة  
Cumulative mortality rate /100000



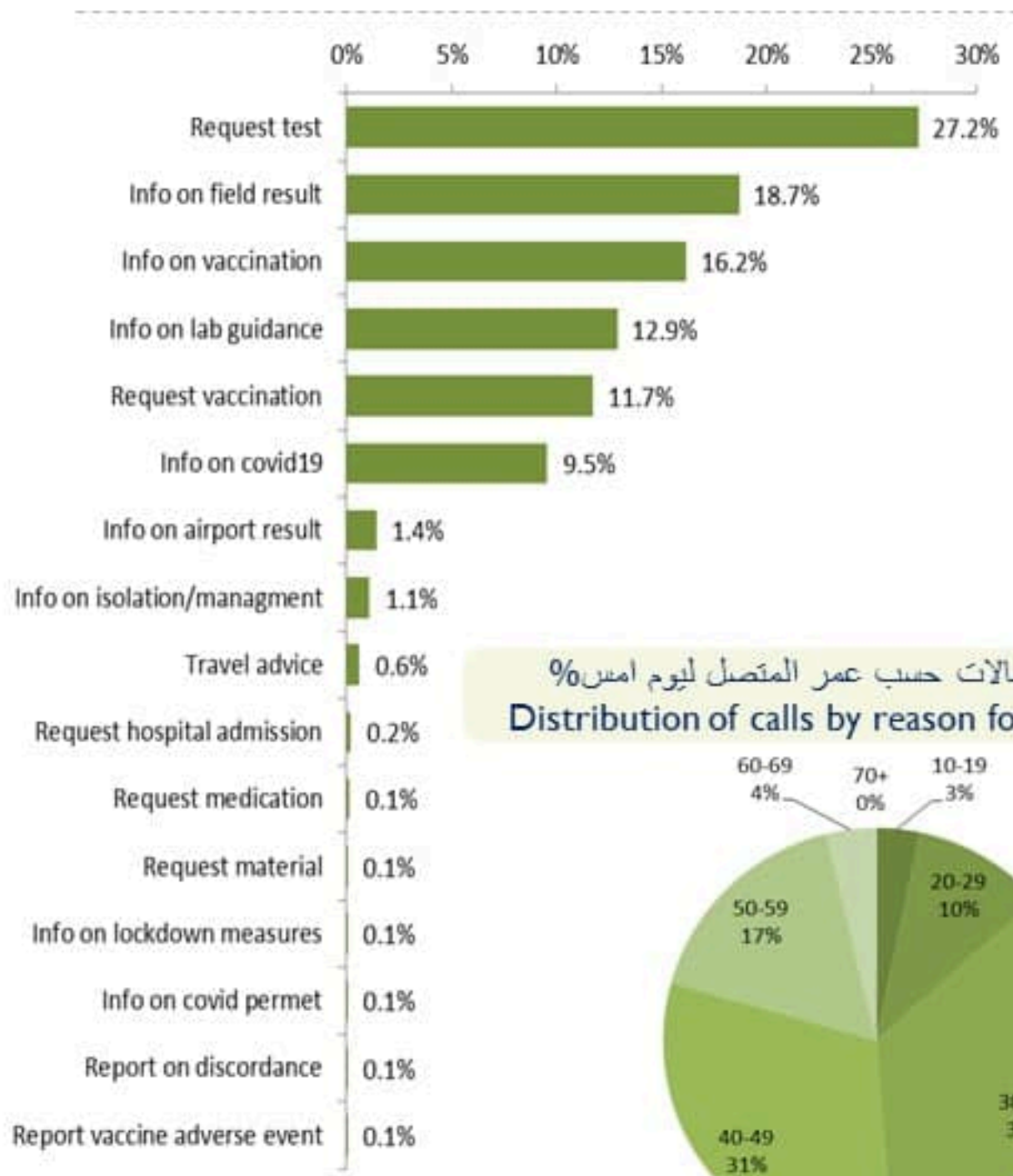
نسب الوفيات لـ 14 الأيام الماضية لكل مئة ألف نسمة  
14-day mortality rate /100000



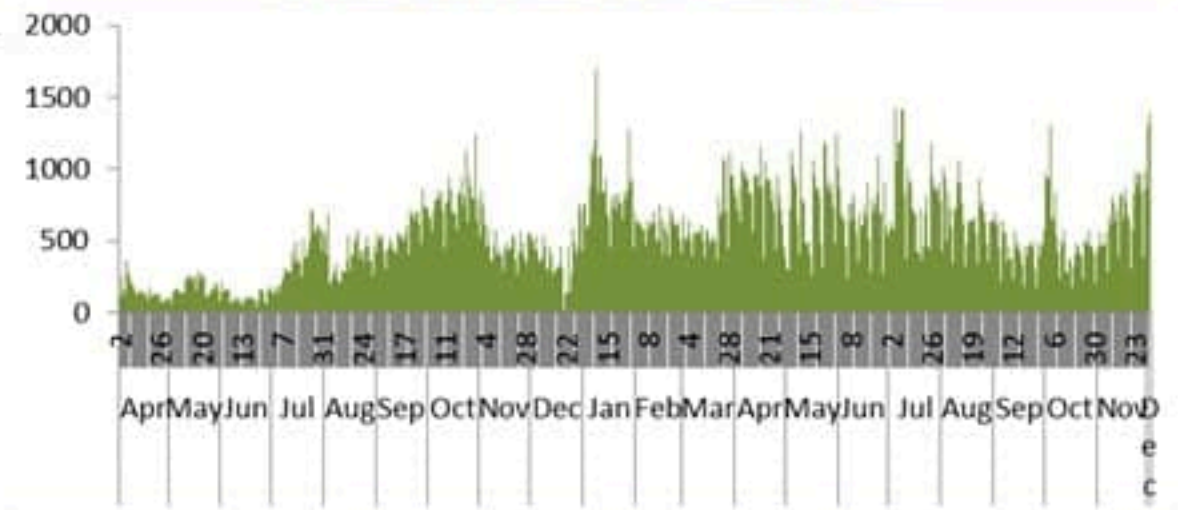




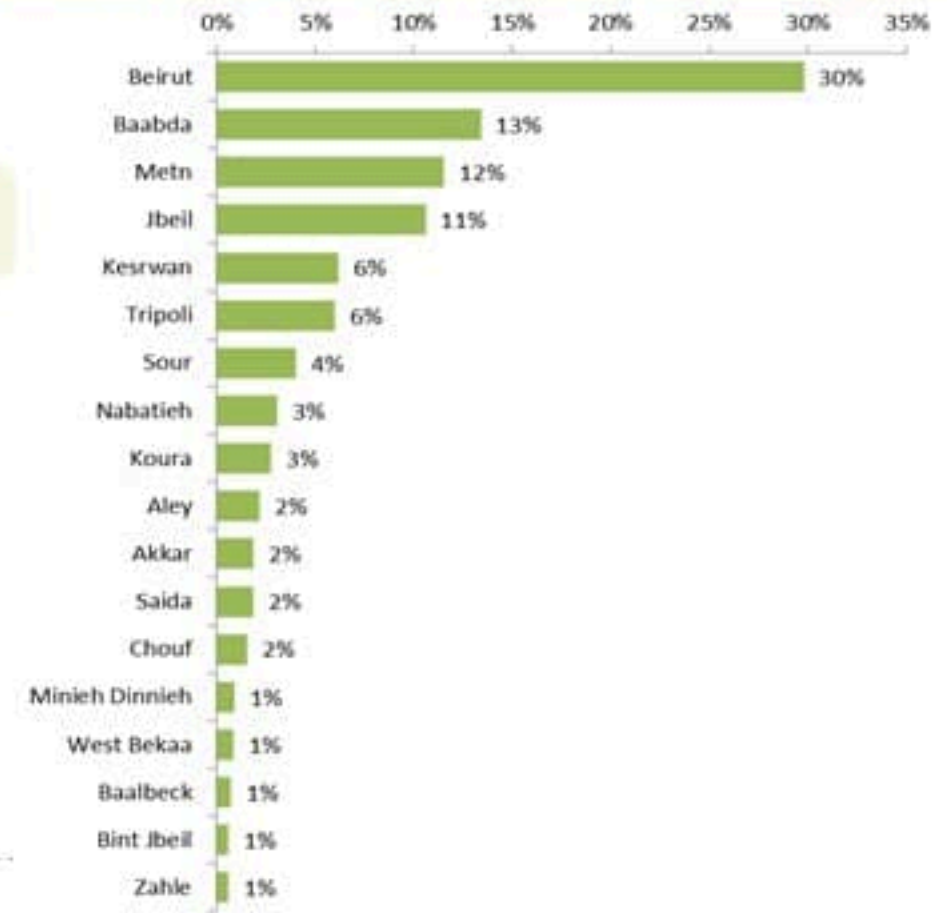
توزيع الاتصالات حسب سبب الاتصال ليوم امس %  
Distribution of calls by reason of call for past day %



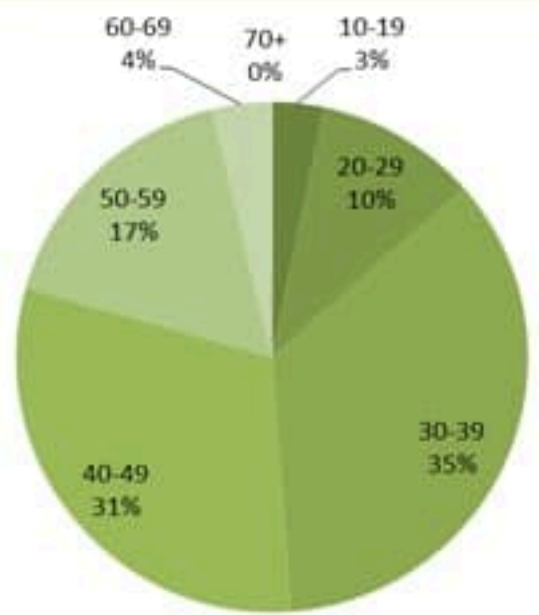
عدد الاتصالات المجاب عليها حسب اليوم  
Number of answered calls by day



توزيع الاتصالات حسب قضاء السكن للمتصل ليوم امس %  
Distribution of calls by caza of residence for past day %



توزيع الاتصالات حسب عمر المتصل ليوم امس %  
Distribution of calls by reason for past day %



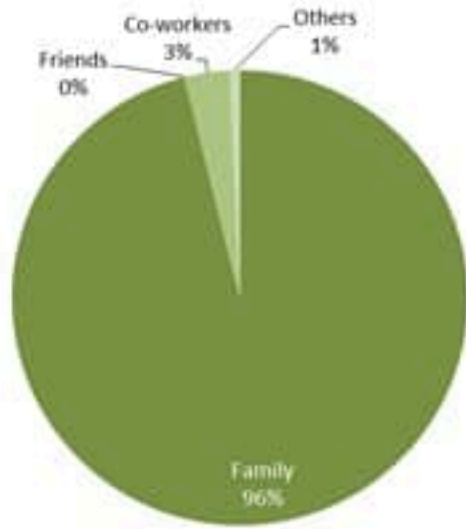


## Newly reported and cumulative COVID-19 confirmed cases and deaths, by Mohafaza, as 03 December 2021

Mohafaza	Cases			Deaths		
	New cases in last 7 days	Change in new cases in last 7 days	Cumulative cases	New deaths in last 7 days	Change in new deaths in last 7 days	Cumulative deaths
Beirut	753	+19%	64255	6	-25%	905
Mount Lebanon	4257	+35%	285413	24	-8%	2593
North	1110	+39%	59667	11	-27%	1989
Akkar	299	+2%	17706	3	0%	414
Beqaa	429	+15%	43544	2	0%	865
Baalbeck Hermel	702	+42%	36004	10	0%	708
South	1257	+32%	77218	2	0%	858
Nabatieh	1408	+53%	45946	4	+100%	423
Lebanon	10512	+33%	675765	62	-9%	8755



توزيع المخالطين حسب المحيط  
ليوم امس  
Distribution of contacts by profile,  
past day



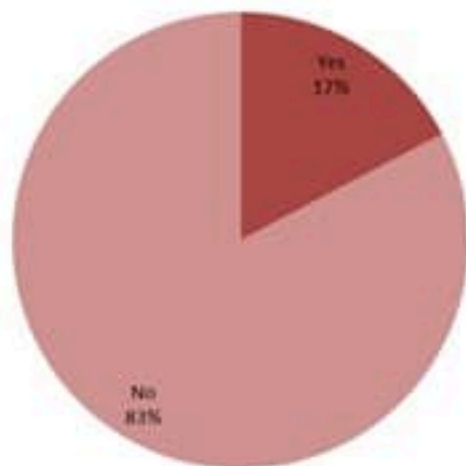
توزيع الحالات حسب مصدر العدوى،  
للأيام 7 الأخيرة  
Case distribution by source of infection,  
past 7 days

97.8%	النسبة المئوية للحالات التي تم تصويبها Percentage of investigated cases
75.8%	النسبة المئوية للحالات الذين أفادوا بلائحة المخالطين Percentage of cases who shared contacts list
4.3	معدل عدد المخالطين لكل حالة Average number of contacts per case

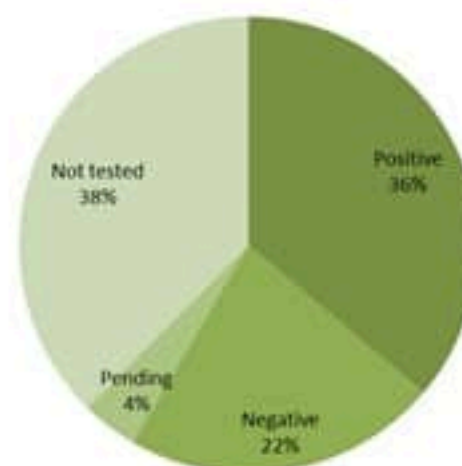
إحصاءات المخالطين الجدد ليوم امس  
Number of COVID-19 contacts,  
past day

2040	عدد الحالات والمخالطين التي تم الاتصال بها Number of cases & contacts called
1697	عدد الحالات والمخالطين التي تم الاتصال بها وتصويبها Number of cases & contacts called & investigated
4723	عدد المخالطين الجدد Number of new contacts
459	عدد المخالطين مع إحالة الى الفحوصات الميدانية Number of referral to field testing

توزيع المخالطين حسب الوضع وجود عدوى سابقة  
ليوم امس  
Contact distribution by prior infection  
(past 3 months), past day



توزيع المخالطين حسب الفحوصات المخبرية الحديثة  
ليوم امس  
Contacts distribution by recent testing  
status, past day



توزيع المخالطين حسب الوضع التلقيحي  
ليوم امس  
Contacts distribution by vaccination  
status, past day

