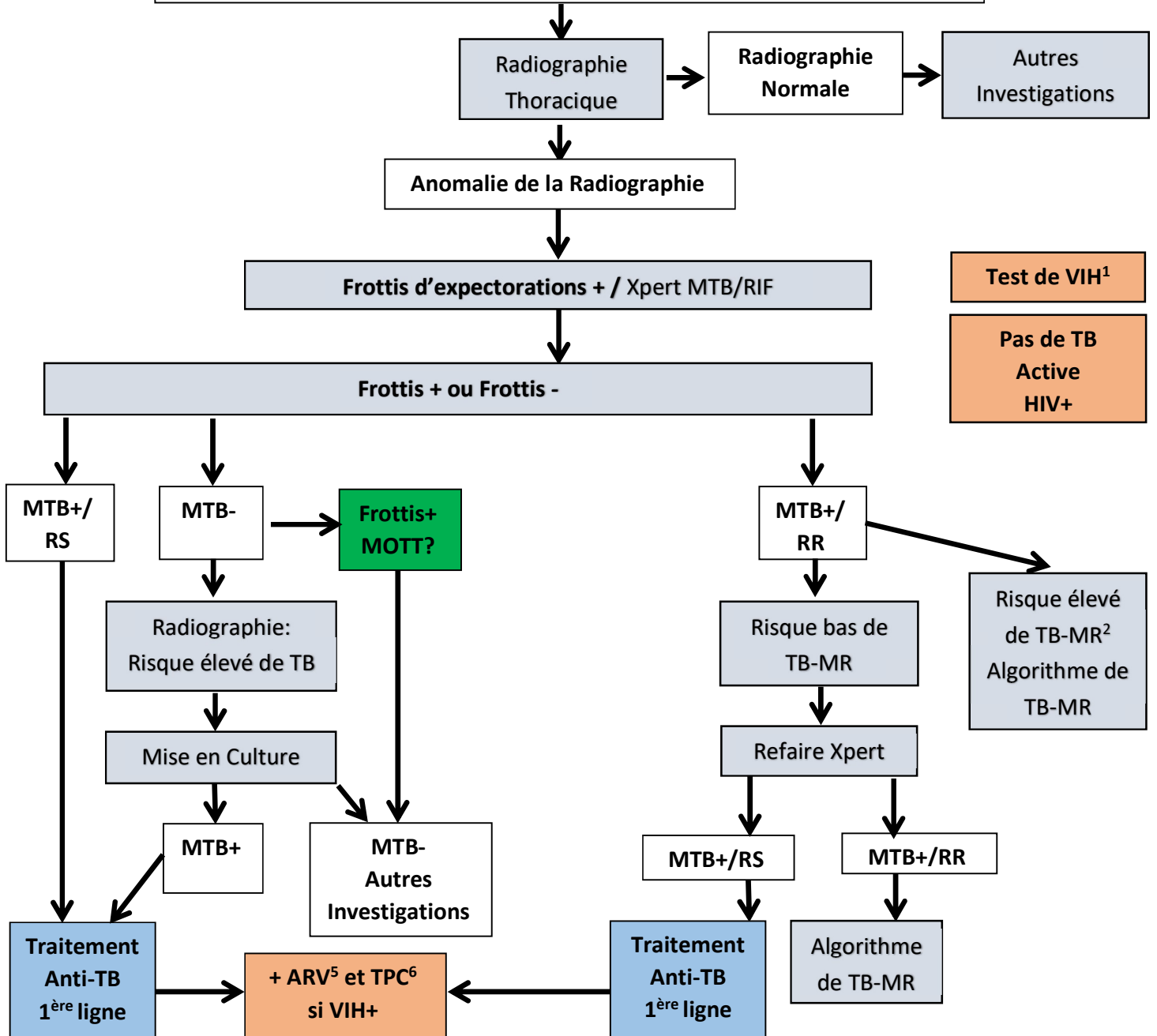


ALGORITHME POUR LA TB PULMONAIRE

TOUX ≥ 2 semaines plus un des symptômes:
Hémoptysie, fièvre, sueurs nocturne, perte de poids, fatigue, perte d'appétit



- 1- Test et consultation pour VIH à être offert à tous les patients atteints de tuberculose
- 2- Risque élevé de TB-MR: Rechute; Échec du traitement de première ligne; Traitement après interruption (plus de 2 mois); Contact avec une personne ayant une TB-MR; Exposition dans des établissements ou des zones à forte prévalence de TB-MR, Prisonniers, PVVIH.
- 3- TPI: Traitement Préventif à l'Isoniazide
- 4- ITL: Infection Tuberculeuse Latente
- 5- ARV: Antirétroviral
- 6- TPC: Traitement Préventif au Cotrimoxazole