



الجمهورية اللبنانية
وزارة الصحة العامة



يونسف
لكل طفل

الحملة الوطنية للكشف المبكر عن ضعف السمع لدى حديثي الولادة

لتعالجوا طفلكم بلا تأخير، افحصوا سمعه عبكير

الحملة من ٣٠ تموز ولغاية ٣١ آب ٢٠١٨



الجمعية اللبنانية لطب الأطفال



AMERICAN UNIVERSITY OF BEIRUT MEDICAL CENTER
المركز الطبي في الجامعة الأمريكية في بيروت

The Lebanese Society of
OTO-RHINO-LARYNGOLOGY
HEAD & NECK SURGERY
الجمعية اللبنانية للأذن والأنف والحنجرة وراحة الوجه والعنق

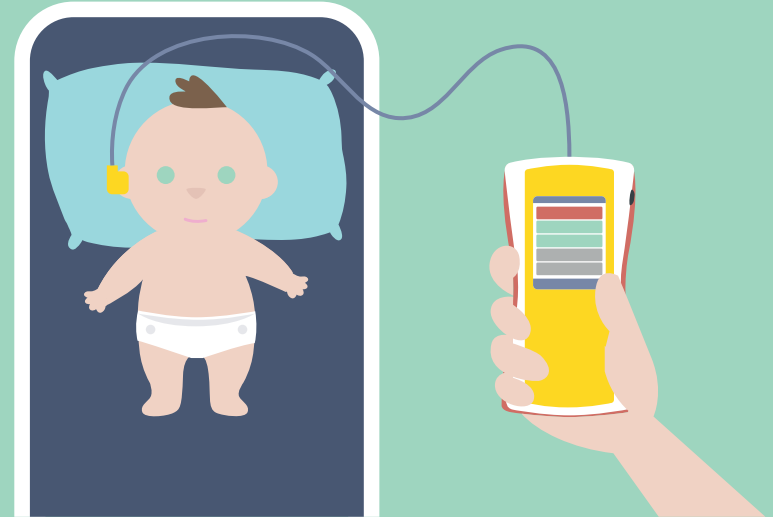
promedz
lebanon



Cochlear®



The Learning Center for the Deaf
مركز التعلم للصم



للمزيد من المعلومات عن الحملة، الاتصال على ١٢١٤

توصي وزارة الصحة العامة بإجراء فحص السمع لحديثي الولادة خلال الشهر الأول من العمر كجزء من دعم تنمية الطفولة المبكرة

أين يتم إجراء فحص السمع لحديثي الولادة؟

يتم إجراء فحص السمع مجاناً في المستشفيات الحكومية التالية:

رقم الهاتف	إسم المستشفى	
٠١-٨٣٠٠٠٠	مستشفى رفيق الحريري الجامعي - بيروت	١
٠٧-٧٦٦٧١٧	مستشفى الرئيس نبيه بري الجامعي - النبطية	٢
٠٨-٨٢٥٦٠٠	مستشفى الرئيس الياس الهراوي- زحلة	٣
٠٨-٢٢٥٣١٠	مستشفى الهرمل	٤
٠٦-٣٨٥٣٠٠	مستشفى طرابلس	٥
٠٦-٦٩٣٩٤٤	مستشفى الدكتور عبد الله الراسي - حلبا	٦

يتم إجراء فحص السمع مقابل ٢٠,٠٠٠ ليرة لبنانية في المستشفيات الخاصة المشاركة في الحملة:

رقم الهاتف	إسم المستشفى	
٠١-٣٥٠٠٠٠	مستشفى الجامعة الأمريكية - بيروت	١
٠١-٦١٥٣٠٠	أوتيل ديو دي فرانس - بيروت	٢
٠١-٣٦٤٢٥٥	مركز كليمنصو الطبي - بيروت	٣
٠١-٢٤٨٧٥٠	مستشفى مار يوسف - بيروت	٤
٠٥-٤٥٦٢٩٢	مستشفى قلب يسوع - بعيدا	٥
٠١-٦٨٢٦٦٦	مركز بلفيو الطبي- المنصورية	٦
٠٤-٥٢١١٣٠	مستشفى العين والأذن - النقاش	٧
٠٩-٨٥٧٣٠٠	مركز كسروان الطبي - غزير	٨
٠٩-٩٤٠٤٣١/٩٤٠٤٤٤	مستشفى سيدة المعونات - جبيل	٩
٠٦-٥٥٥٢٣٠	مستشفى مركز الشمال الإستشفائي - زغرتا	١٠
٠٦-٤١٠٢٥	مستشفى مظلوم - طرابلس	١١
٠٧-٧٢٣١١١	مستشفى حمود - صيدا	١٢
٠٨-٣٤٠٦٢٠/١/٢	مستشفى دار الأمل الجامعي - بعبك	١٣

لماذا يتم إجراء فحص السمع لحديثي الولادة؟

يتم إجراء هذا الفحص خلال الشهر الأول من العمر لإكتشاف ضعف السمع الذي تتفاوت درجاته من بسيط إلى شديد جداً. إن السمع الطبيعي في الأشهر الأولى من حياة الطفل مهم جداً لاكتساب اللغة ولتطوير مهارات التواصل لدى المولود. إن الكشف المبكر لضعف السمع يسمح بتقديم التوجيه والدعم المناسب للعائلة وبدء العلاج للطفل الذي يحسن من:

نمو الطفل بشكل عام أدائه المدرسي فرصه في تطوير لغته إنخراطه في المجتمع

كيف يتم إجراء فحص السمع لحديثي الولادة؟

يتم فحص السمع للطفل بواسطة جهاز OAE* أثناء نومه عبر وضع سماعة صغيرة في الأذن لتسجيل وقياس استجابة الأذن للأصوات. يستغرق الفحص حوالي ١٠ دقائق، وهو فحص غير مؤلم.

- نجاح الفحص يعني على الأرجح أن سمع الطفل طبيعي.
- عدم نجاح الفحص يتطلب تقييماً دقيقاً من قبل إختصاصي السمع وذلك من خلال إجراء فحوصات أخرى قبل بلوغ الطفل عمر الثلاثة أشهر. على أن يبدأ التدخل المبكر وعلاج مشاكل ضعف السمع قبل عمر الستة أشهر.

